



BUILD BETTER. LIVE BETTER.

| 25 giugno 2026

CONVEGNO FORMATIVO

**Professioni del futuro per l'edilizia sostenibile:  
le nuove competenze green**

Arch. Antonino Cellura

# Le nuove frontiere dei Green Jobs e l'evoluzione del mercato anche alla luce dei nuovi CAM Edilizia

Con il supporto di

**DOMODRY**

**KNAUF**



Chapter  
SICILIA

In collaborazione con

**ANCE** | PALERMO

Partner

**HOWEB**

**PROSPECTA**  
FORMAZIONE  
AL SERVIZIO DEL SETTORE EDILIZIO

# Panorama normativo complesso

[https://climate.ec.europa.eu/eu-action/carbon-markets/ets2-buildings-road-transport-and-additional-sectors\\_en](https://climate.ec.europa.eu/eu-action/carbon-markets/ets2-buildings-road-transport-and-additional-sectors_en)

[https://finance.ec.europa.eu/capital-markets-union-and-financial-markets/company-reporting-and-auditing/company-reporting/corporate-sustainability-reporting\\_en](https://finance.ec.europa.eu/capital-markets-union-and-financial-markets/company-reporting-and-auditing/company-reporting/corporate-sustainability-reporting_en)

[https://finance.ec.europa.eu/capital-markets-union-and-financial-markets/company-reporting-and-auditing/company-reporting/corporate-sustainability-reporting\\_en](https://finance.ec.europa.eu/capital-markets-union-and-financial-markets/company-reporting-and-auditing/company-reporting/corporate-sustainability-reporting_en)

[https://energy.ec.europa.eu/topics/energy-efficiency/energy-efficiency-targets-directive-and-rules/energy-efficiency-directive\\_en](https://energy.ec.europa.eu/topics/energy-efficiency/energy-efficiency-targets-directive-and-rules/energy-efficiency-directive_en)

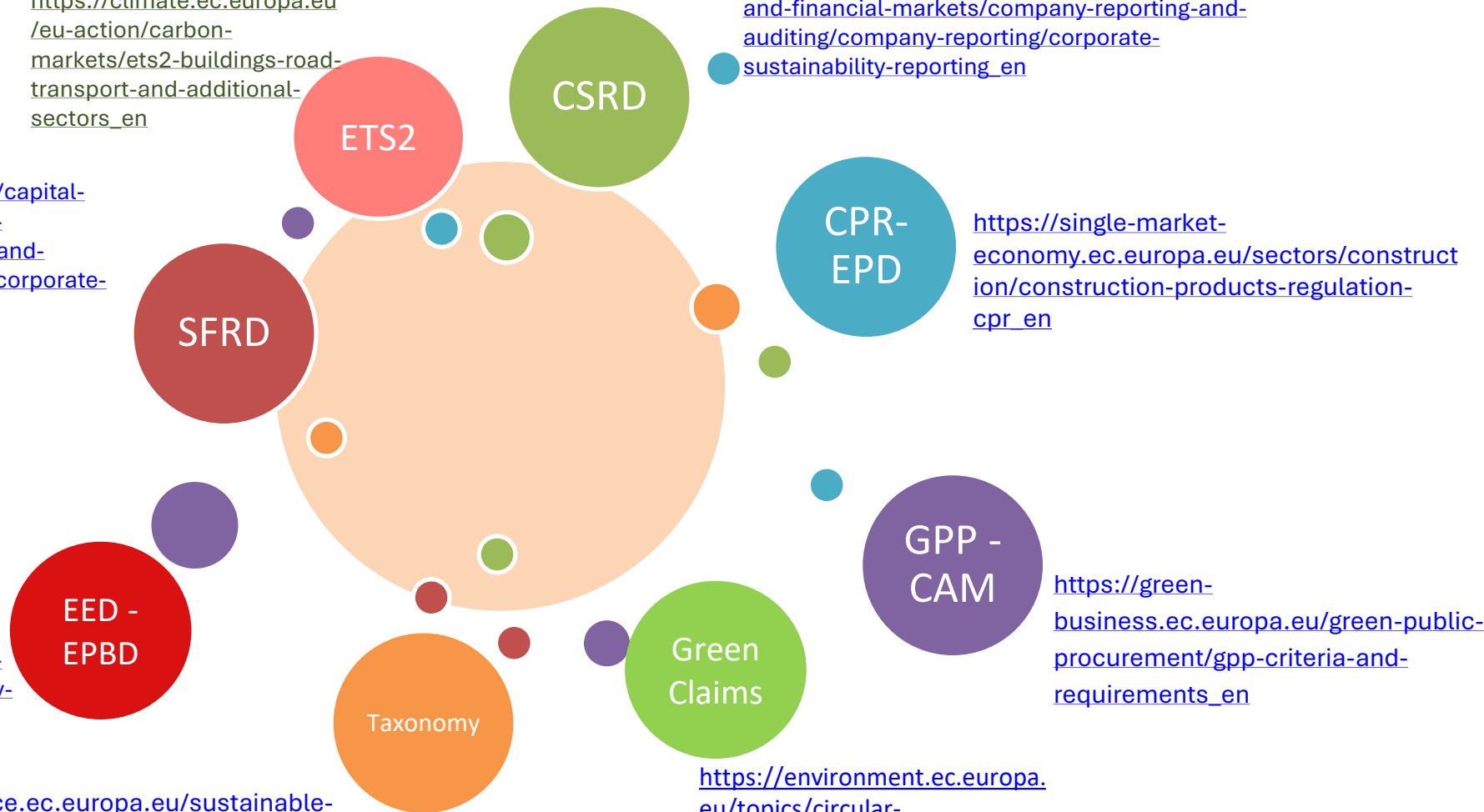
[https://energy.ec.europa.eu/topics/energy-efficiency/energy-efficient-buildings/energy-performance-buildings-directive\\_en](https://energy.ec.europa.eu/topics/energy-efficiency/energy-efficient-buildings/energy-performance-buildings-directive_en)

[https://finance.ec.europa.eu/sustainable-finance/tools-and-standards/eu-taxonomy-sustainable-activities\\_en](https://finance.ec.europa.eu/sustainable-finance/tools-and-standards/eu-taxonomy-sustainable-activities_en)

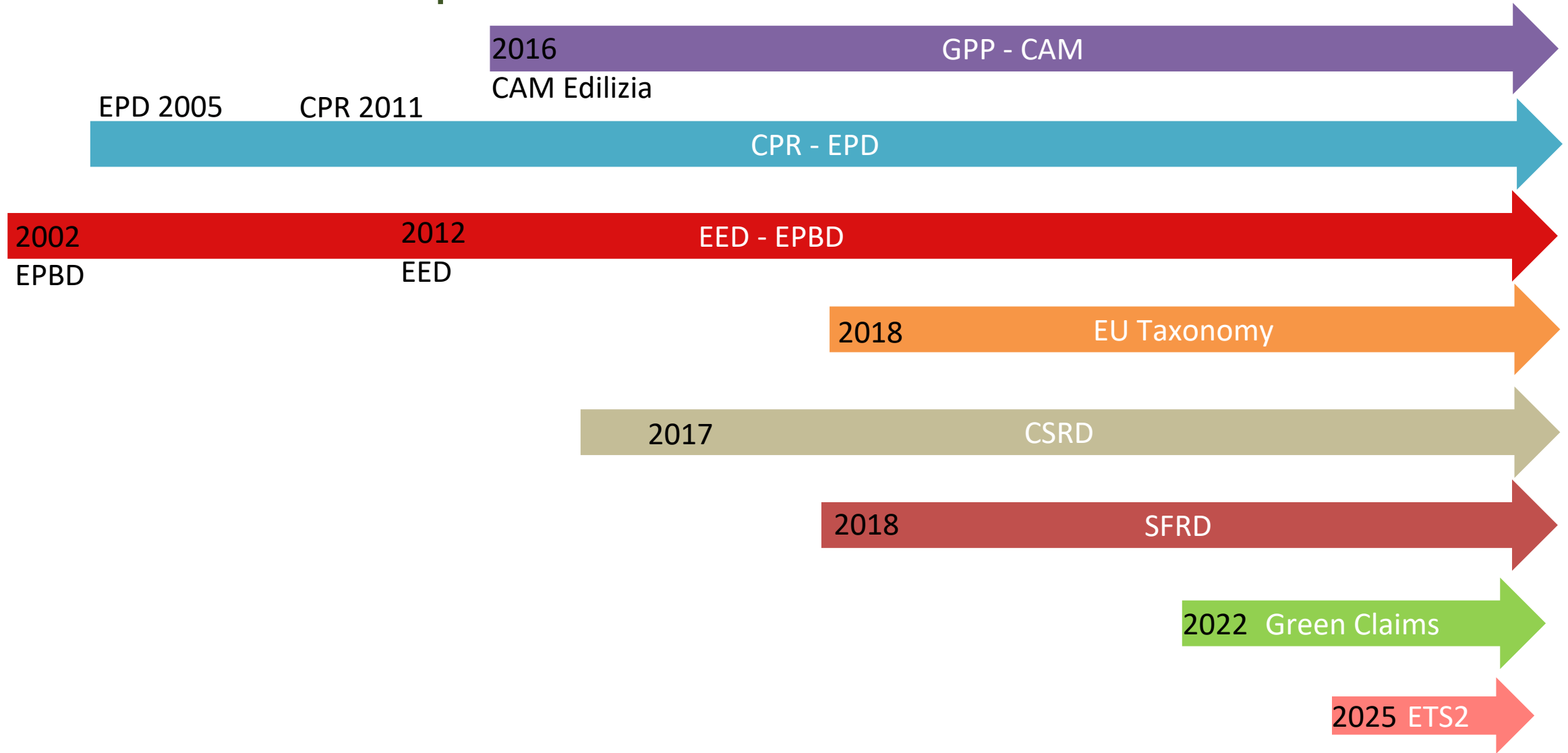
[https://environment.ec.europa.eu/topics/circular-economy/green-claims\\_en](https://environment.ec.europa.eu/topics/circular-economy/green-claims_en)

[https://single-market-economy.ec.europa.eu/sectors/construction/construction-products-regulation-cpr\\_en](https://single-market-economy.ec.europa.eu/sectors/construction/construction-products-regulation-cpr_en)

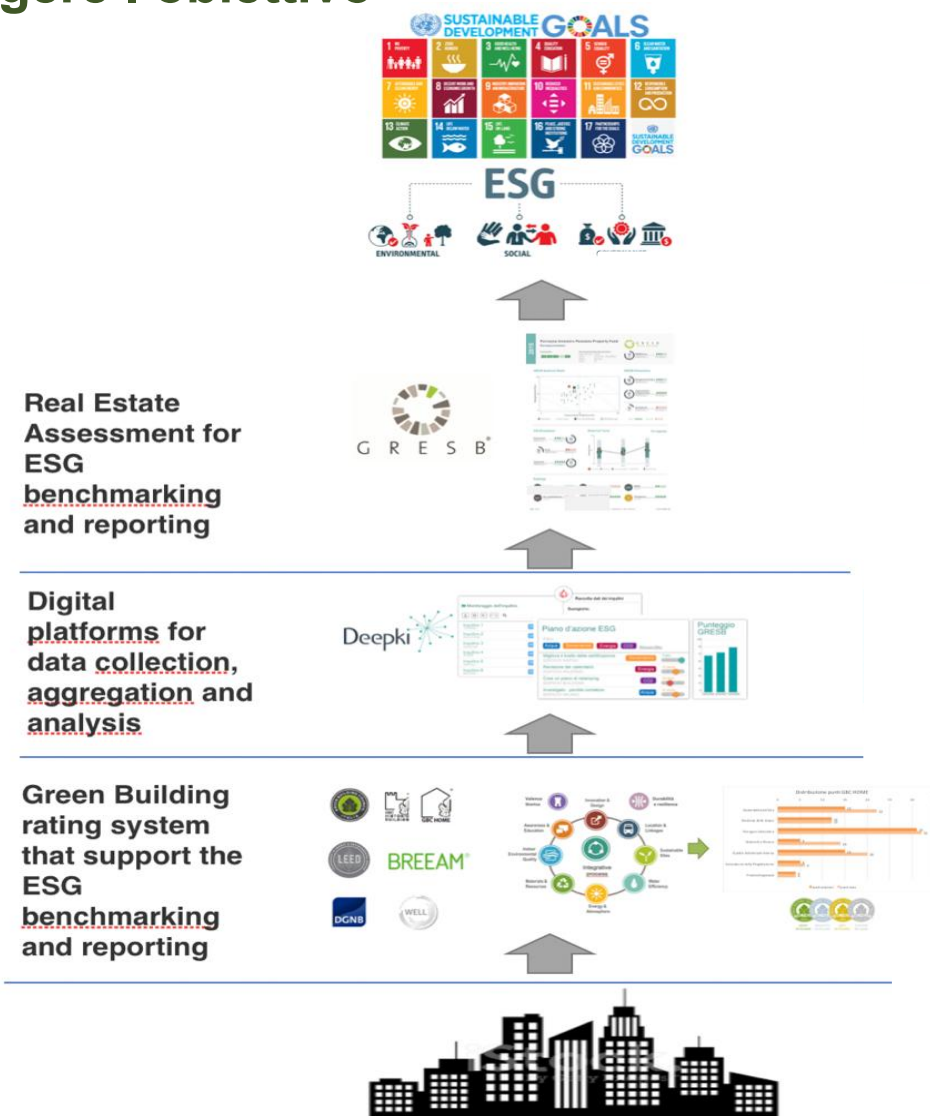
[https://green-business.ec.europa.eu/green-public-procurement/gpp-criteria-and-requirements\\_en](https://green-business.ec.europa.eu/green-public-procurement/gpp-criteria-and-requirements_en)



# Panorama normativo complesso



# Il processo per raggiungere l'obiettivo



E' richiesta l'adozione di **nuovi strumenti** che richiedono **nuove competenze** per progettare, costruire, gestire i processi.

Strumenti Operativi Normativi Finanziari



# Dal cosa al come

Green Project Management



ESG manager

Taxonomy expert

Data analyst

System integrator

LCA Expert

Esperto energetico-ambientale



Real Estate Assessment for ESG benchmarking and reporting



Digital platforms for data collection, aggregation and analysis



BACS&Monitoring Expert

Commissioning Expert

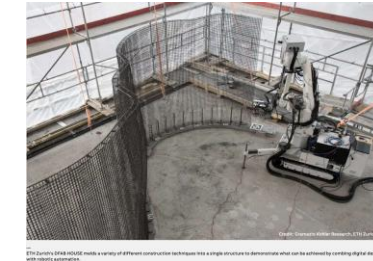
Digital Site manager

Automatization site manager

Circular site manager



Green Building rating system that support the ESG benchmarking and reporting



Green Construction&Facility Management

## Esperto energetico ambientale

E' un professionista qualificato che progetta, valuta e gestisce interventi edilizi con focus sulla sostenibilità ambientale, anche mediante l'applicazione dei CAM e di specifici protocolli, come ad esempio LEED, BREEAM, GBC, al fine di ridurre l'impatto ecologico e ottimizzare i benefici per gli utilizzatori.

### Cosa fa

- Integra soluzioni per ridurre l'impatto delle emissioni (decarbonizzazione), del fabbisogno di risorse (circolarità), e massimizzare il benessere delle persone (salubrità e confort)
- Analizza il ciclo di vita degli edifici e l'impatto dei materiali e dei processi costruttivi.
- Assicura che i progetti rispettino i Criteri Ambientali Minimi obbligatori negli appalti pubblici.
- Coordina le procedure per ottenere certificazioni di sostenibilità (LEED, GBC, ...).

## Esperto LCA

E' un professionista specializzato nell'Analisi del Ciclo di Vita (Life Cycle Assessment), una metodologia scientifica che valuta in modo oggettivo gli impatti ambientali di un prodotto, servizio o processo lungo tutta la sua esistenza, dalla culla alla tomba: estrazione materie prime, produzione, uso, fino allo smaltimento. Questo esperto quantifica i carichi energetici e ambientali (es. emissioni, uso risorse) per guidare l'approccio di ecodesign.

### Cosa fa

- Definisce gli obiettivi dello studio e i confini dell'analisi del sistema edilizio.
- Raccoglie dati su tutti gli input (energia, materiali) e output (emissioni, rifiuti) in ogni fase del ciclo di vita.
- Calcola gli impatti potenziali (es. riscaldamento globale, tossicità).
- Analizza i risultati per identificare i punti critici e proporre soluzioni per ridurre l'impatto (ecodesign).
- Redige report e supporta il miglioramento dei prodotti e processi.

## Taxonomy expert

E' un professionista specializzato nella Tassonomia EU degli Investimenti Verdi, ovvero il sistema di classificazione dell'Unione Europea che identifica le attività economiche sostenibili dal punto di vista ambientale, supportando il progetto e la costruzione di edifici in conformità aziende ai criteri di finanza sostenibile.

### Cosa fa

- Integra la Tassonomia nei progetti, identificando opportunità di investimento sostenibile e riducendo i rischi legati alla transizione ecologica.
- Valuta se le soluzioni sono "ammissibili" e "allineate" agli obiettivi ambientali della Tassonomia UE e ai relativi criteri DNSH - Do No Significant Harm e supporta la traduzione di tali criteri in azioni concrete nel il progetto edilizio.
- Supporta la preparazione dei report di sostenibilità, distinguendo tra attività sostenibili e non, e quantificando l'impatto.

## ESG manager

E' un professionista che guida l'organizzazione nell'integrazione di strategie e pratiche di sostenibilità ambientale (Environmental), sociale (Social) e di governance (Governance), fungendo da collegamento tra la direzione e tutti gli stakeholder per ridurre rischi e creare valore a lungo termine, trasformando la sostenibilità da obbligo a leva di crescita e competitività.

### Cosa fa

- Definisce piani d'azione per integrare i criteri ESG in tutte le aree aziendali, dall'HR alle operations.
- Identifica e valuta rischi (finanziari, reputazionali, legali) e opportunità legati all'ESG, come l'accesso a capitali sostenibili.
- Misura le performance ESG, redige report di sostenibilità e verifica il rispetto delle normative (es. CSRD).
- Collabora con dipendenti, investitori, clienti e comunità, gestendo la comunicazione su temi di sostenibilità.
- Sensibilizza e forma il personale, rendendo la sostenibilità parte integrante della mission aziendale.

## Green Project Manager

E' un professionista che integra i principi di sostenibilità nei progetti, gestendo ogni fase per ridurre l'impatto ambientale e sociale, ottimizzare le risorse e creare valore, assicurando che gli obiettivi economici siano raggiunti in modo etico e responsabile, formando e coordinando team e comunicando l'impegno aziendale verso pratiche "verdi".

### Cosa fa

- Elabora e implementa politiche sostenibili (risparmio energetico, gestione dei rifiuti, uso responsabile delle risorse, ...)
- Supervisiona iniziative specifiche (es. tecnologie verdi, certificazioni) di misura della sostenibilità.
- Valuta l'impatto ambientale delle operazioni e monitora le performance sostenibili durante tutto il ciclo di vita del progetto.
- Individua e gestisce finanziamenti e bandi dedicati a progetti di sostenibilità.
- Supporta il riposizionamento strategico dell'azienda verso modelli di business sostenibili e circolari.
- Gestisce le relazioni con gli stakeholder e promuove l'impegno "green" dell'azienda per attrarre clienti e mercati.

# Percorsi pensati per i diversi stakeholder

**FORMAZIONE GBC ITALIA**  
La tua guida nel mondo dei Green Building

[Contattaci](#)

**SEMINARI FORMATIVI**

GBC Italia organizza un ciclo di seminari formativi

La sostenibilità non è più una tendenza nel settore delle costruzioni, edile e immobiliare, ma un prerequisito fondamentale per la realizzazione di un ambiente costruito di valore.

**competenze applicabili al mercato edilizio.** Grazie a una rete consolidata di imprese, professionisti e istituzioni, offriamo percorsi di formazione green che generano un **reale vantaggio competitivo per aziende e progettisti.**

**I punti di forza della formazione GBC Italia**

- Oltre 5.000 professionisti formati e 150 aziende partner in tutta Italia.
- Programmi aggiornati sui temi più rilevanti della transizione ecologica e della circolarità dei materiali, basati su **case study e progetti internazionali.**
- **Approccio pratico e concreto** per applicare subito quanto appreso nel proprio contesto lavorativo.
- **Percorsi personalizzabili** in base a ruolo, settore e livello di esperienza: formazione in presenza, online o blended.
- Moduli specialistici su decarbonizzazione degli edifici, gestione ESG, green procurement e criteri ambientali minimi (CAM).
- Metodologie attive che privilegiano **learning by doing** e **confronto diretto** con esperti del settore.

**Una rete globale per la transizione sostenibile**

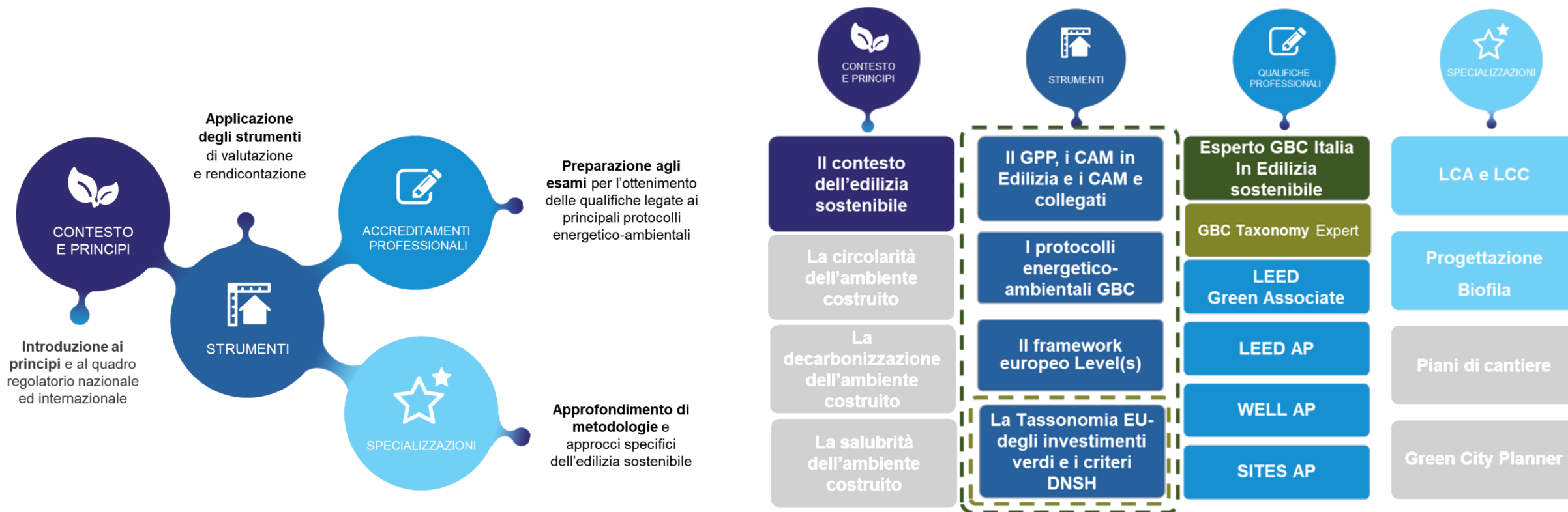
**Professionisti**  
Progettisti e Tecnici delle Imprese di Costruzione  
[Scopri di più](#)

**Aziende**  
Produttori e Costruttori  
[Scopri di più](#)

**P.A. e Sviluppatori Privati**  
Investitori e Gestori del Patrimonio  
[Scopri di più](#)

**Giovani**  
Master & Partnership con Università  
[Scopri di più](#)

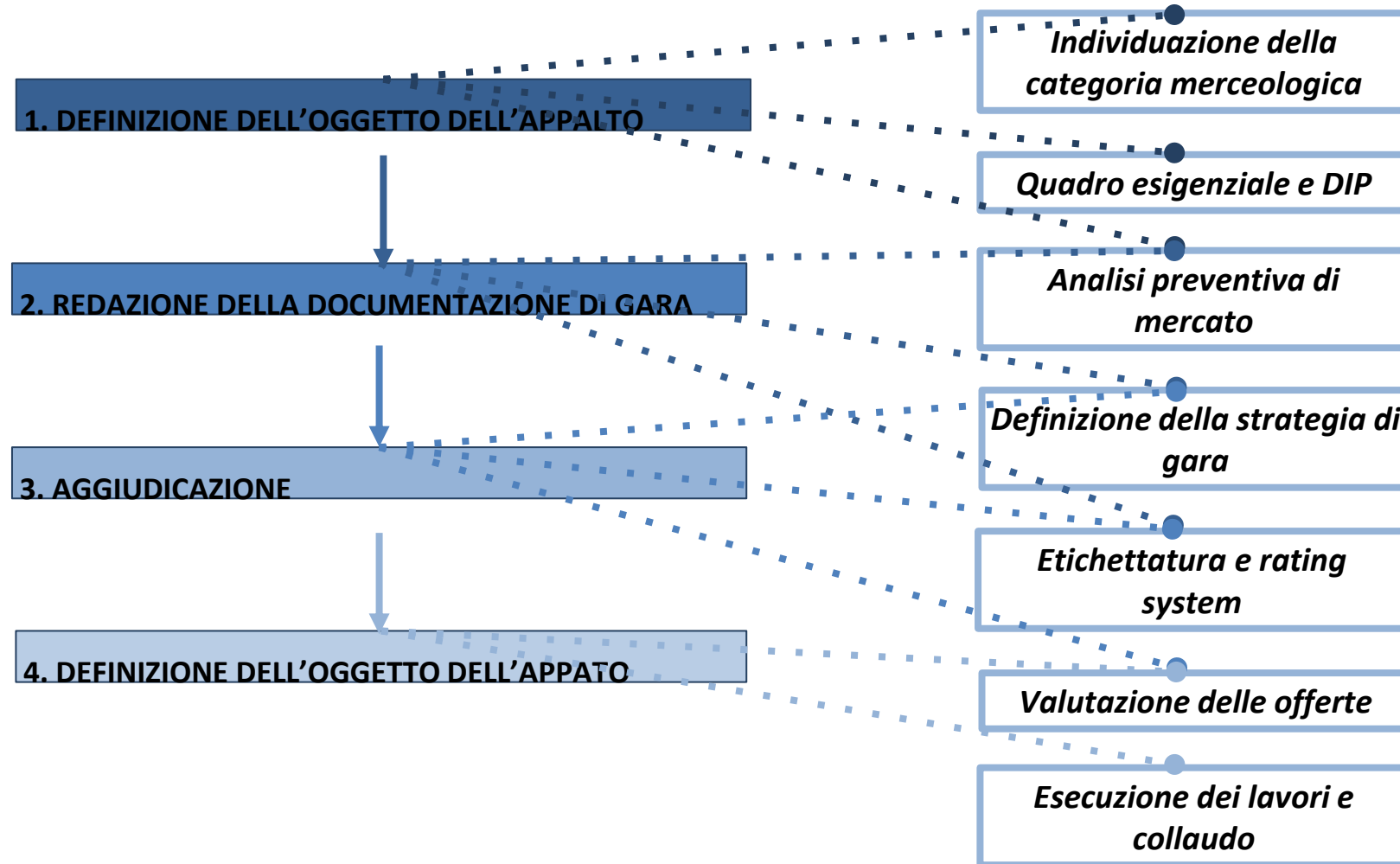
# I percorsi di GBC Italia per i professionisti



*\*In grigio in via di sviluppo*

# I CAM nella fase di programmazione dei LL.PP: Procedura di acquisto

## I CAM nella fase di programmazione dei LL.PP: Procedura di acquisto



# Fase 1: Definizione dell'oggetto dell'appalto

## Fase 1: *Definizione dell'oggetto dell'appalto*

*Definizione dell'oggetto e delle specifiche tecniche dell'appalto tenuto conto dell'impatto ambientale durante il ciclo di vita dei beni, servizi ed opere da acquistare e valutazione dell'opportunità di utilizzare etichettature ambientali per definire requisiti.*

### Azioni da intraprendere:

1. **Verificare i criteri ambientali** che possono essere collegati all'oggetto dell'appalto **mediante un opportuno approfondimento del CAM applicabile alla categoria merceologica di riferimento;**
2. **Introdurre criteri ambientali più ambiziosi**, fermo restando la loro compatibilità con i principi "cardine" relativi alla concorrenza nel mercato anche in ordine all'effettivo riscontro sul mercato di prodotti o servizi **con determinate prestazioni anche elevate in termini ambientali (possono aiutare i criteri premianti)**
3. Valutati i **criteri ambientali** che si intende includere nella propria procedura di appalto, l'amministrazione deve **svolgere una analisi preventiva di mercato** per valutare ciò che i **soggetti economici che operano nel settore di riferimento possono effettivamente offrire rispetto ai criteri individuati.**

*Individuazione della categoria merceologica*

*Quadro esigenziale e DIP*

*Analisi preventiva di mercato*

*Definizione della strategia di gara*

*Etichettatura e rating system*

*Valutazione delle offerte*

*Esecuzione dei lavori e collaudo*

## Fase 2: Redazione della documentazione di gara

### Fase 2: *Redazione della documentazione di gara*

*Individuazione di criteri di aggiudicazione che incoraggino i concorrenti ad incrementare le proprie prestazioni sotto il profilo ambientale.*

#### **Azioni da intraprendere:**

1. **Inserire nella documentazione progettuale e di gara almeno le specifiche tecniche e le clausole contrattuali contenute nei CAM;**
2. **Definire una strategia di gara** in base alla quale convertire i fabbisogni in **specifiche tecniche quantificabili e assegnare dei punteggi alle caratteristiche ambientali aggiuntive da ritenere premianti** in sede di aggiudicazione;
3. Per quanto riguarda la richiesta di eventuali marchi o etichette di rilevanza ambientale, **l'amministrazione può precisare quelli ritenuti conformi ad alcuni criteri ambientali** richiesti, lasciando alle imprese la possibilità di dimostrare la conformità ai requisiti stabiliti anche attraverso altri mezzi.

*Individuazione della categoria merceologica*

*Quadro esigenziale*

*Analisi preventiva di mercato*

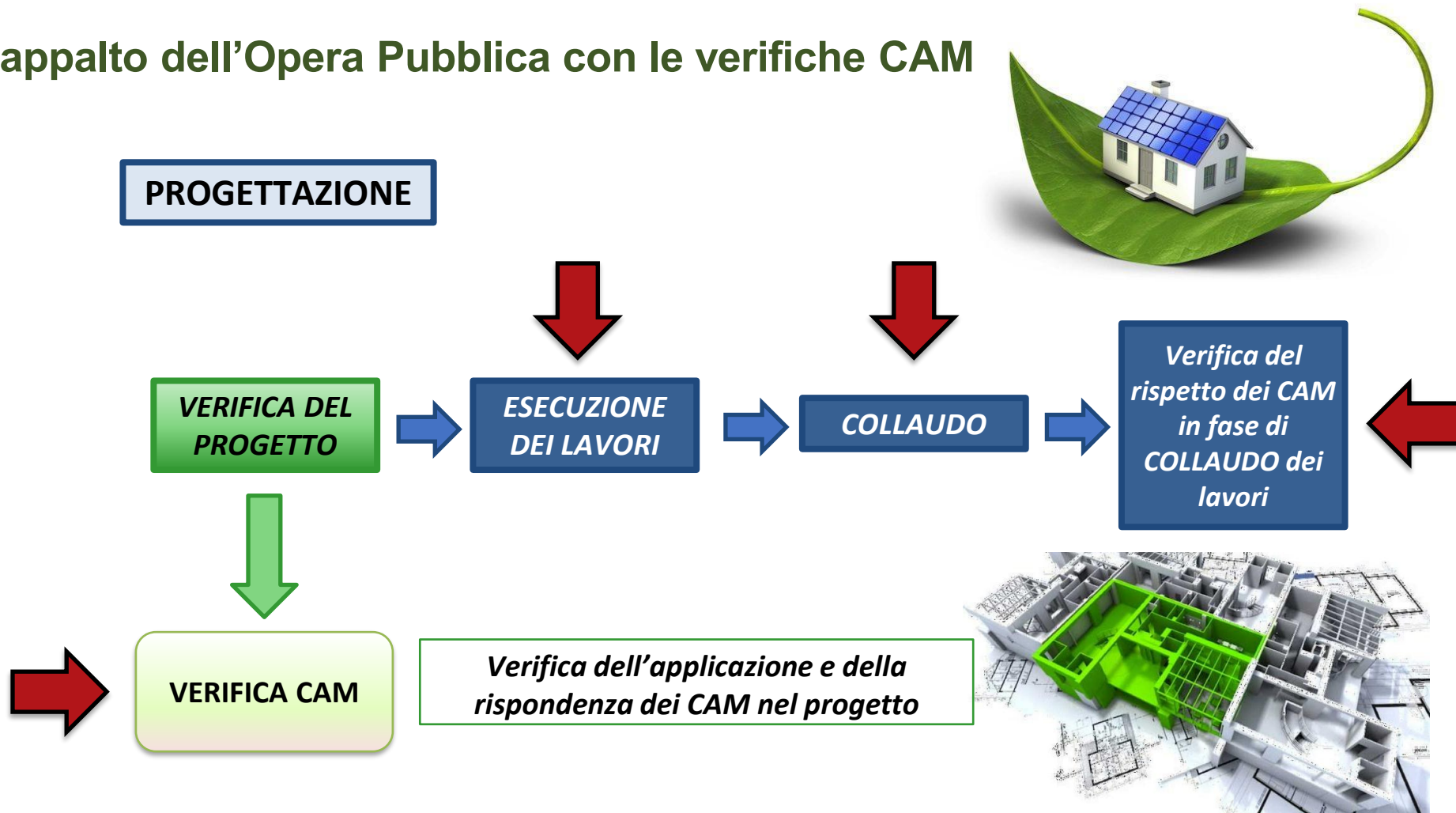
***Definizione della strategia di gara***

***Etichettatura e rating system***

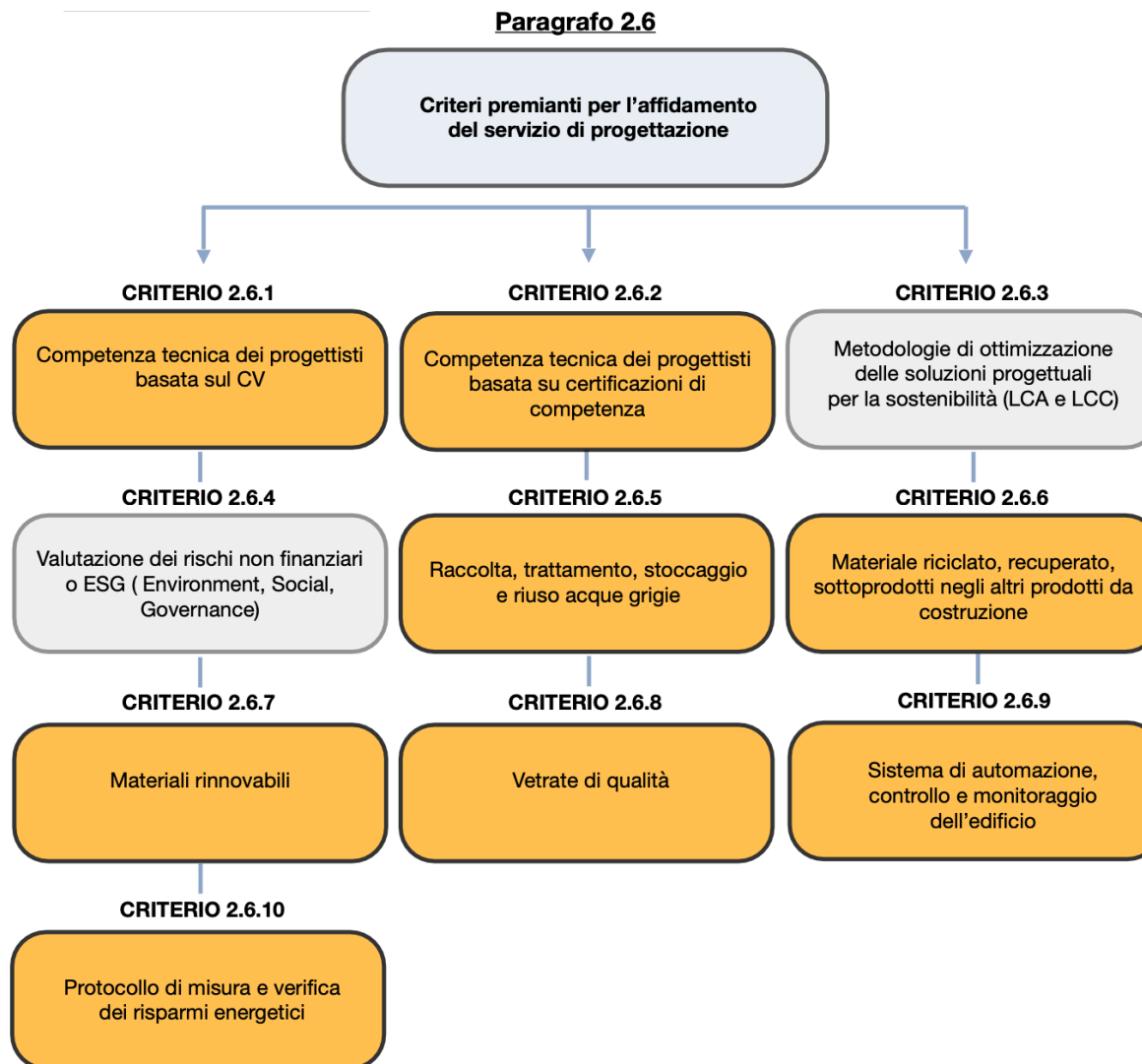
*Valutazione delle offerte*

*Esecuzione dei lavori e collaudo*

# Fasi dell'appalto dell'Opera Pubblica con le verifiche CAM



# Criteria premiati per l'aggiudicazione dei servizi di progettazione



## Criteri premianti per l'aggiudicazione dei servizi di progettazione

### CRITERI PREMIANTI PER L'AFFIDAMENTO DEI SERVIZI DI PROGETTAZIONE PER INTERVENTI EDILIZI

Qualora la stazione appaltante utilizzi il **miglior rapporto qualità prezzo**, deve tenere in considerazione i **criteri premianti** assegnandovi una **significativa quota del punteggio tecnico**, secondo quanto previsto dall'articolo 57 comma 2 del Codice.

La scelta di quali e quanti criteri premianti utilizzare dipende dalle **priorità stabilite** dalla stazione appaltante, dal **valore dell'appalto** e dai **risultati attesi**.

Sul valore **della quota di tale punteggio** si è aperto un dibattito, ancora in corso.

Sul valore qualitativo della scelta, possono individuarsi alcuni principi utili:

**“la pertinenza e la proporzionalità”** rispetto alla tipologia e alla dimensione dell'appalto”

**“la coerenza e la priorità”** dei programmi di sostenibilità della SA.

## | Criteri premianti per l'aggiudicazione dei servizi di progettazione

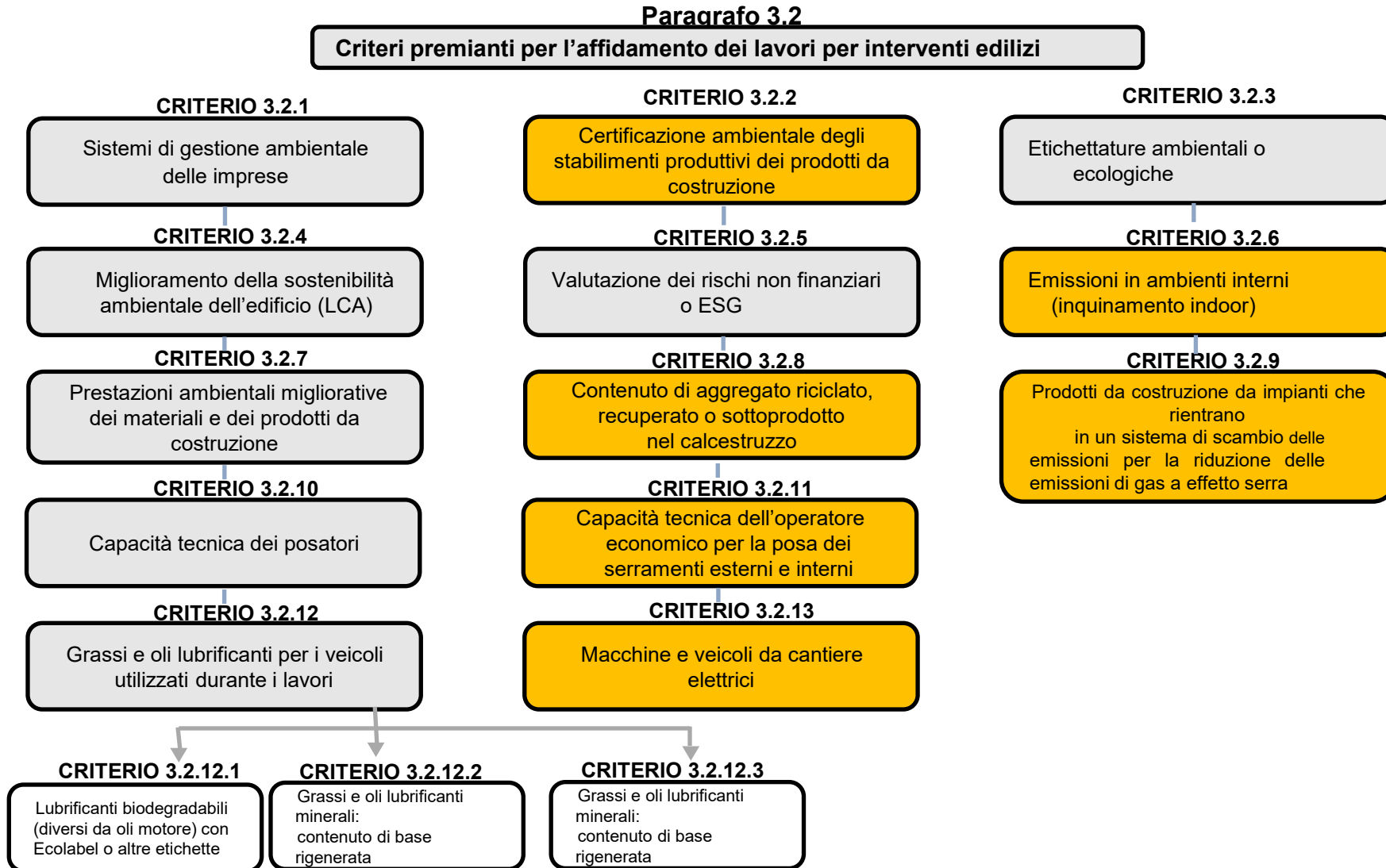
Per l'attribuzione dei pesi ponderali, da individuare nella procedura di gara,

In assenza di linee guida esplicative sull'argomento si può fare riferimento al Regolamento  
UE 2024/1781

*“Quadro per la definizione dei requisiti di progettazione ecocompatibile”,  
al cui art. 65  
(rubricato “appalti pubblici verdi”)*

**viene precisato** che i “ ***criteri di aggiudicazione*** hanno, se del caso, ***una ponderazione minima, compresa tra il 15 % e il 30 %, nella procedura di aggiudicazione che consente loro di incidere in modo significativo sull'esito della procedura di gara favorendo la selezione dei prodotti più ecosostenibili***”.

# Criteri premianti per l'aggiudicazione dei lavori



## | Criteri premianti per l'aggiudicazione dei lavori

### PARAGRAFO 3.2

#### **CRITERIO PREMIANTE PER L'AFFIDAMENTO DEI LAVORI PER INTERVENTI EDILIZI**

#### **Indicazione alla stazione appaltante:**

Qualora la stazione appaltante utilizzi il **miglior rapporto qualità prezzo**, deve tenere in considerazione i **criteri premianti** assegnandovi una **significativa quota del punteggio tecnico**, secondo quanto previsto dall'articolo 57 comma 2 del Codice.

La scelta di quali e quanti criteri premianti utilizzare dipende dalle **priorità stabilite** dalla stazione appaltante, dal **valore dell'appalto** e dai **risultati attesi**.

## Criteria premianti per l'aggiudicazione dei lavori

### CRITERIO 3.2.1

#### SISTEMI DI GESTIONE AMBIENTALE DELLE IMPRESE

##### INDICAZIONE ALLA STAZIONE APPALTANTE:

Il criterio intende premiare le imprese dotate di un **sistema di gestione ambientale** almeno per la **sede operativa di cantiere**, luogo in cui si realizzano i **maggiori impatti ambientali**, e non solo per la sede legale amministrativa.

##### CRITERIO:

Viene attribuito un **punteggio premiante** all'operatore economico che dimostra la capacità di gestire gli aspetti ambientali dell'intero processo (aree di cantiere, mezzi, macchinari, catena di fornitura, ecc.) attraverso le seguenti certificazioni:

- **Punteggio "X"**: possesso della certificazione secondo la norma **UNI EN ISO 14001**.
- **Punteggio "Y" (maggiore di X)**: possesso della registrazione **EMAS** (regolamento CE n. 1221/2009).
- **Punteggio "X + Y"**: possesso di **entrambe le certificazioni**.

##### VERIFICA:

L'operatore deve presentare la **certificazione UNI EN ISO 14001** o la **registrazione EMAS** in corso di validità alla data di **presentazione dell'offerta**.

## Criteri premianti per l'aggiudicazione dei lavori

### CRITERIO 3.2.2

#### **CERTIFICAZIONE AMBIENTALE DEGLI STABILIMENTI PRODUTTIVI DEI PRODOTTI DA COSTRUZIONE**

##### CRITERIO:

Il punteggio premiante è attribuito all'**operatore economico** che **acquista i prodotti da costruzione** previsti nel progetto da **siti produttivi** che dimostrino **la capacità di gestire gli aspetti ambientali dell'intero processo produttivo**.

Il sistema di assegnazione dei punteggi ricalca lo schema precedente:

- **Punteggio "X"**: se viene dimostrato il possesso della certificazione **UNI EN ISO 14001**.
- **Punteggio "Y" (maggiore di X)**: se viene dimostrato il possesso della registrazione **EMAS** (regolamento CE n. 1221/2009).
- **Punteggio "X + Y"**: se vengono dimostrate **entrambe le certificazioni**.

##### VERIFICA:

La dimostrazione avviene tramite la presentazione della **certificazione UNI EN ISO 14001** o della **registrazione EMAS** in corso di validità alla data di presentazione dell'offerta.

## Criteria premianti per l'aggiudicazione dei lavori

### CRITERIO 3.2.3

#### ETICHETTATURE AMBIENTALI O ECOLOGICHE

#### INDICAZIONE ALLA STAZIONE APPALTANTE:

La stazione appaltante può inserire questo  **criterio premiante**  già in fase di gara, impegnando l'operatore economico a reperire i prodotti richiesti per la successiva fase di esecuzione.  **Il punteggio è quantificato in base al numero di prodotti rispondenti ai requisiti.**

#### CRITERIO:

Il punteggio premiante è attribuito all'operatore economico che si approvvigiona di prodotti da costruzione che:

- rechino il marchio di qualità ecologica **Ecolabel UE**;
- siano dotati di documentazione attestante l'adesione allo schema "**Made Green in Italy**" (**MGI**) e relativo logo, ottenuto in base alle Regole di Categoria specifiche.

Il criterio  **è applicabile anche ai prodotti previsti dal progetto**  ma  **non citati**  nel capitolo delle specifiche tecniche (2.4).

#### VERIFICA:

L'operatore deve presentare, per i prodotti da costruzione:

- Il **Marchio Ecolabel UE**;
- Oppure **l'attestato di verifica** nell'ambito dello Schema "Made Green in Italy" (MGI) per le **classi A o B**, indicando la data di adesione allo Schema.

## Criteri premianti per l'aggiudicazione dei lavori

### CRITERIO 3.2.4

#### MIGLIORAMENTO DELLA SOSTENIBILITA' AMBIENTALE DELL'EDIFICIO (LCA)

##### INDICAZIONE ALLA STAZIONE APPALTANTE:

La stazione appaltante deve indicare negli atti di gara le **parti del progetto esecutivo soggette a proposte migliorative**, rendendo disponibile il **rapporto LCA di dettaglio e il relativo modello digitale**. È inoltre prevista la presenza di **professionalità adeguate** sia per definire i requisiti tecnici di confrontabilità delle offerte, sia all'interno della commissione di gara per la valutazione.

##### CRITERIO:

Viene premiato **l'operatore economico** che garantisce un edificio con **migliori prestazioni ambientali rispetto al progetto a base di gara**. La soluzione migliorativa deve:

- Dimostrare **una riduzione di almeno il 5%** per ognuno dei tre indicatori di riferimento dello studio LCA.
- Garantire **che nessun altro indicatore di impatto o parametro obbligatorio superi del 5% i valori del progetto originale**.

Il punteggio è assegnato in misura proporzionale al miglioramento **calcolato sulla media delle percentuali migliorative e sul numero di prodotti dotati di EPD** (Dichiarazione Ambientale di Prodotto) utilizzati.

##### VERIFICA:

L'operatore **economico deve allegare una relazione LCA delle proposte migliorative offerta, elaborata secondo le specifiche metodologiche indicate nel paragrafo "1.3.2 Studi LCA e LCC sul ciclo di vita degli edifici"**.

## Criteria premianti per l'aggiudicazione dei lavori

### CRITERIO 3.2.5

#### VALUTAZIONE DEI RISCHI NON FINANZIARI O ESG

##### INDICAZIONE ALLA STAZIONE APPALTANTE:

L'applicazione di questo criterio, basato sulla **valutazione della conformità dell'impresa di costruzioni**, va ponderata in base all'importo della gara e alla tipologia di opera. **L'operatore economico** deve possedere precisi **requisiti minimi per elaborare l'asserzione sui rischi ESG**:

- Essere costituita come **entità legale registrata**.
- Avere una **struttura di governance** che indirizzi le strategie di sostenibilità.
- Avere una **struttura organizzativa** idonea a valutare processi fondamentali (coinvolgimento filiera, analisi di materialità, gestione integrata dei rischi ESG e indicatori a carattere predittivo).

##### CRITERIO:

Viene attribuito un **punteggio premiante** all'operatore economico che abbia ottenuto una **attestazione di conformità relativa al livello di esposizione ai rischi ESG** (ambiente, sociale, governance, sicurezza e "business ethics"). Un **punteggio premiante aggiuntivo** può essere riconosciuto se l'impresa inserisce nelle proprie politiche di approvvigionamento un **criterio preferenziale** per fornitori in possesso del medesimo requisito.

##### VERIFICA:

L'operatore deve presentare l'**attestazione di conformità** dell'asserzione riferita ai fattori ambientali, sociali, diritti umani e di governance. Tale **attestazione** deve essere rilasciata da un **organismo di valutazione della conformità accreditato** secondo la **norma UNI CEI EN ISO/IEC 17029**, sotto forma di parere, punteggio numerico o combinazione degli stessi.

## Criteri premianti per l'aggiudicazione dei lavori

### CRITERIO 3.2.6

#### EMISSIONI IN AMBIENTI INTERNI (INQUINAMENTO INDOOR)

##### CRITERIO:

È attribuito un **punteggio premiante** all'operatore economico che **si approvvigiona di specifici prodotti da costruzione che rispettano i limiti di emissione** definiti. Le categorie incluse sono:

- **Pitture e vernici**, rasanti, intonaci, adesivi e sigillanti.
- **Pavimentazioni**, rivestimenti interni, controsoffitti, elementi/pannelli a vista.
- **Barriere e schermi** per la protezione dell'isolamento interno.

Sono **escluse** le piastrelle di ceramica e i laterizi, a meno che non abbiano subito lavorazioni post-cottura con sostanze organiche.

La determinazione delle emissioni deve avvenire in conformità alle norme **UNI EN 16516, UNI EN ISO 16000 o EN 717-1** (per la formaldeide), applicando specifici **fattori di carico in base alla superficie** (pareti, pavimenti, soffitti, piccole superfici o sigillanti). La prova può essere interrotta dopo 10 giorni se il limite è già rispettato.

##### VERIFICA:

L'operatore **presenta schede tecniche, rapporti di prova di laboratori accreditati o certificazioni idonee**. La conformità può essere dimostrata anche tramite il possesso di specifiche **etichette ambientali**, tra cui:

- **Biosafe®**, **GEV EMICODE EC1+**, **RTS-M1**.
- **CATAS quality award Plus**, **Cosmob Qualitas Praemium**, **Indoor Climate Label**.

Sono valide anche le etichette del criterio obbligatorio "2.4.1" se il valore di emissione dichiarato è inferiore ai limiti della tabella del criterio premiante.

## | Criteri premianti per l'aggiudicazione dei lavori

### CRITERIO 3.2.7

#### PRESTAZIONI AMBIENTALI MIGLIORATIVE DEI MATERIALI E DEI PRODOTTI DA COSTRUZIONE

##### INDICAZIONE ALLA STAZIONE APPALTANTE:

Lo scopo del criterio è stimolare l'utilizzo di prodotti da costruzione derivanti da attività economiche che contribuiscono alla **mitigazione** o all'**adattamento ai cambiamenti climatici**, senza arrecare danni significativi ad altri obiettivi ambientali (**principio DNSH**), in linea con la **Tassonomia europea**. Il punteggio è quantificato in base al livello di miglioramento previsto dalla stazione appaltante.

##### CRITERIO:

È attribuito un punteggio premiante all'operatore economico che sostituisce, in tutto o in parte, i seguenti materiali previsti dal progetto esecutivo:

**Cemento - Alluminio - Ferro e acciaio - Materie plastiche in forma primaria**

I nuovi prodotti devono garantire le medesime prestazioni tecniche ma con **prestazioni ambientali migliorative** secondo i criteri di vaglio tecnico del **Regolamento delegato (UE) 2021/2139**.

##### VERIFICA:

L'operatore economico deve allegare le **schede tecniche**, i **certificati dei produttori** e le attestazioni che dimostrino concretamente il miglioramento delle prestazioni ambientali ed energetiche dei materiali proposti.

## Criteria premianti per l'aggiudicazione dei lavori

### CRITERIO 3.2.8

#### CONTENUTO DI AGGREGATO RICICLATO, RECUPERATO O SOTTOPRODOTTO NEL CALCESTRUZZO

##### INDICAZIONE ALLA STAZIONE APPALTANTE:

Il criterio mira a stimolare il mercato dei calcestruzzi contenenti una **maggiore quantità di aggregato riciclato, recuperato o sottoprodotto** rispetto alla media della categoria. La stazione appaltante quantifica il punteggio premiante in base **al livello di prestazione migliorativa** dei singoli prodotti rispetto a quanto previsto dal progetto.

##### CRITERIO:

È attribuito un punteggio premiante all'operatore economico che, **per i calcestruzzi** (confezionati in cantiere, preconfezionati o prodotti prefabbricati), **sostituisce i tipi previsti dal progetto esecutivo con calcestruzzi che garantiscono:**

- Le **stesse prestazioni tecniche**.
- Una **percentuale di aggregato** (secondo la UNI EN 12620) riciclato, recuperato o sottoprodotto **superiore al valore percentuale minimo** previsto dai criteri obbligatori (2.4.2 e 2.4.3).

##### VERIFICA:

L'appaltatore **deve fornire la documentazione dimostrativa allegando le evidenze di prova del calcestruzzo sostitutivo**. Tali evidenze devono **riportare esplicitamente il contenuto di materiale riciclato, recuperato o sottoprodotto della componente aggregato effettivamente impiegata**.

## | Criteri premianti per l'aggiudicazione dei lavori

### CRITERIO 3.2.9

**PRODOTTI DA COSTRUZIONE DA IMPIANTI CHE  
RIENTRANO IN UN SISTEMA DI SCAMBIO DELLE EMISSIONI  
PER LA RIDUZIONE DELLE EMISSIONI DI GAS A EFFETTO SERRA**

#### INDICAZIONE ALLA STAZIONE APPALTANTE:

Il criterio premia l'utilizzo di prodotti provenienti da impianti situati in **Paesi europei (ambito EU-ETS)** o in **Paesi extra-EU** con sistemi riconosciuti dalla Commissione Europea come equivalenti all'ETS (indicati nell'Allegato III del Regolamento 2023/956). Lo scopo è favorire la riduzione delle emissioni di gas a effetto serra tramite sistemi di monitoraggio certificati.

#### CRITERIO:

Viene attribuito un **punteggio premiante** (cumulativo o per singolo prodotto) all'operatore economico **che si approvvigiona di materiali prodotti in impianti EU-ETS o equivalenti** (es. Svizzera), rispettando le seguenti soglie:

- **100%:** per prodotti in **acciaio, calce e cartongesso**.
- **90%:** per **clinker** (per cemento), **prodotti ceramici e vetro piano**.

#### VERIFICA:

L'operatore economico presenta **una dichiarazione del legale rappresentante** impegnandosi **a fornire, in fase di esecuzione, l'attestazione di verifica della provenienza**. Tale documento deve:

- Essere rilasciato annualmente da un **organismo verificatore accreditato** (secondo il Regolamento UE 2018/2067 o norme del Paese equivalente).
- Basarsi su un **bilancio di massa dei flussi di materiale**.
- Riportare **esplicitamente che lo specifico impianto ricade in ambito EU-ETS o in un sistema estero equivalente riconosciuto**.

# Criteri premianti per l'aggiudicazione dei lavori

## CRITERIO 3.2.10

### **CAPACITA' TECNICA DEI POSATORI**

#### INDICAZIONE ALLA STAZIONE APPALTANTE:

Il criterio mira a garantire la **corretta posa in opera** dei prodotti, considerata fondamentale in sinergia con la competenza di progettisti e Direzione Lavori per la sostenibilità dell'intervento. **La stazione appaltante può attribuire un punteggio decrescente in base alla tipologia di certificazione posseduta:**

1. **Massimo punteggio:** Certificato di conformità alla **norma tecnica UNI** (organismo accreditato) o attestato di formazione regionale.
2. **Punteggio intermedio:** Attestato di qualità rilasciato da un'**associazione professionale** (Legge 4/2013) riconosciuta dal MIMIT.
3. **Punteggio minimo:** Certificazione su **schemi proprietari** (se non è disponibile una norma UNI).

#### CRITERIO:

È attribuito **un punteggio premiante all'operatore economico che si avvale di posatori professionisti ed esperti** nella specifica installazione dei prodotti da costruzione previsti.

#### VERIFICA:

L'offerente deve dimostrare la competenza dei posatori incaricati tramite:

- **Dichiarazione di impegno** a presentare i profili curriculari che attestino la partecipazione a corsi di specializzazione presso **enti accreditati dalle Regioni**.
- **Certificato di conformità** nominale e specifico alla norma tecnica UNI della singola professione.
- **Attestato di qualità** nominale rilasciato da Associazioni professionali (MIMIT), coerente con i requisiti di conoscenza e abilità della norma UNI.
- **Certificazione ISO/IEC 17024** su schemi proprietari in assenza di norme UNI pertinenti.



BUILD BETTER. LIVE BETTER.

| 25 giugno 2026

CONVEGNO FORMATIVO

**Professioni del futuro per l'edilizia sostenibile:  
le nuove competenze green**

# Grazie.

Per contatti : [tonicellura@gmail.cpm](mailto:tonicellura@gmail.cpm)

Per saperne di più sulla **formazione di GBC Italia** visita → [gbcitalia.org](http://gbcitalia.org)

Con il supporto di

**DOMODRY**

**KNAUF**



Chapter  
SICILIA

In collaborazione con

**ANCE** | PALERMO

Partner

**HOWEB**

**PROSPECTA**  
FORMAZIONE  
AL SERVIZIO DELLA FORMAZIONE