



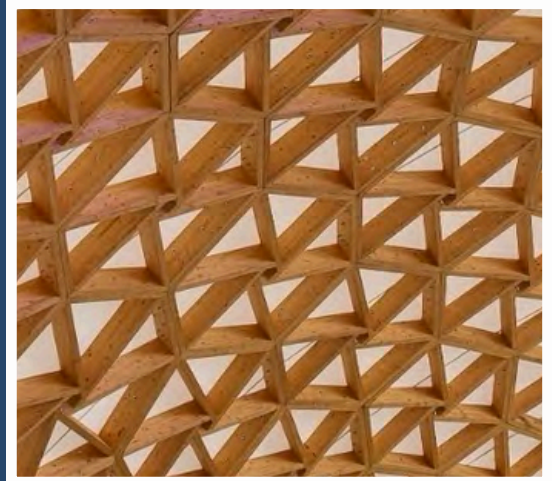
Green
Building
Council
Italia



Built by Nature ITALIA

AGREEMENT

Frontrunner & Pioneer



Premessa e visione condivisa

L'ecosistema Built by Nature

Built by Nature Italia è parte dell'iniziativa internazionale Build by Nature ed ha l'obiettivo di consolidare e promuovere in modo strutturato ed efficace la comunità dell'edilizia in legno e dell'impiego di materiali bio-based.

La vision di Built by Nature è un ambiente costruito in armonia con la natura, la mission è guidare una trasformazione globale dell'ambiente costruito accelerando l'uso responsabile del legno e dei materiali biobased per il beneficio del clima, della natura e delle persone.

Built by Nature, attraverso un dedicato fondo, agisce da catalizzatore, sostenendo le azioni di ricerca, innovazione e divulgazione delle storie di successo dei network nazionali come Built by Nature Italia, favorendo così la connessione e sinergia fra gli attori del cambiamento.

Built by Nature Italia è un network di scopo, aperto a organizzazioni e istituzioni che condividono la visione di una trasformazione rigenerativa dell'ambiente costruito. La missione condivisa è accelerare radicalmente l'adozione di soluzioni costruttive in legno e materiali bio-based, con il triplice obiettivo di:

- ridurre le emissioni di carbonio incorporato,
- migliorare il benessere abitativo
- incrementare la biodiversità lungo le filiere produttive.

L'adesione al Network **non prevede quote di partecipazione** e non si configura come un rapporto commerciale, bensì attraverso l'impegno volontario basato sulla collaborazione, sulla condivisione di conoscenza e sull'apprendimento reciproco.

Il valore del Network risiede nella qualità del contributo dei suoi membri, nel confronto tra pari e nella capacità collettiva di generare conoscenza, sperimentazione e impatto sistemico lungo l'intera filiera del costruito in legno e materiali bio-based.

Build by Nature Italia è il frutto di un percorso iniziato con il progetto Perception of Timber a cui è seguito il progetto Timber Forward Italia, entrambi supportati dall'iniziativa internazionale Build by Nature.

Build by Nature Italia ha un Advisory Board di riferimento, che in continuità con la precedente fase dell'iniziativa (Timber Forward Italia) è costituito dai coordinatori individuati dal network internazionale e dai coordinatori dei tavoli di lavoro del progetto Timber Forward Italia.

L'Advisory Board sarà rinnovato all'inizio del prossimo anno (2027) e ne farà parte per diritto il soggetto coordinatore e il network lead nazionali individuati dal network internazionale.

Identificazione e Ruolo del Membro

Frontrunners e Pioneers

Il successo del **Network italiano** si fonda sulla collaborazione sistemica tra le due anime della filiera, qui definite come parti integranti dell'Accordo:

- **I Frontrunners (Lato Domanda):** Proprietari e gestori di patrimoni immobiliari, sviluppatori e investitori, amministrazioni pubbliche e governi nazionali, architetti, ingegneri e pianificatori, imprese di costruzione, compagnie assicurative e comunità forestali.
- **I Pioneers (Lato Offerta):** Centri di ricerca, produttori di materiali e componenti, organizzazioni e contractor che forniscono le soluzioni materiali e tecniche per realizzare la transizione.

Sottoscrivendo questo documento, l'Organizzazione conferma di possedere un know-how significativo nel settore, una mentalità imprenditoriale orientata all'azione e la volontà di operare oltre il proprio interesse immediato per generare un beneficio pubblico collettivo.

La Proposta di Valore

Le Tre Dimensioni dell'Opportunità

L'adesione al Network internazionale, da un lato, e italiano, dall'altro, garantisce all'Organizzazione firmataria l'accesso a un portafoglio di opportunità strutturato come qui di seguito descritto.

Fronte internazionale:

- **Connect (Connessione):** Il Membro entra a far parte di una **rete pan-europea**, accedendo direttamente a leader di settore e coalizioni di mercato che trascendono i confini nazionali. Questo include la partecipazione a tavoli di lavoro multidisciplinari e l'accesso privilegiato a summit internazionali.
- **Enable (Abilitazione):** L'Organizzazione ottiene accesso prioritario alle informazioni riguardanti il Fondo Built by Nature, che può finanziare iniziative fino a 500.000 Euro annui per rimuovere barriere di mercato. L'accesso a tali risorse è regolato da un rigoroso **principio di competitività**: l'assegnazione avviene esclusivamente su base selettiva, attraverso bandi (*call for proposals*) mirati a identificare e premiare le proposte di più alto valore strategico. Inoltre, il Membro beneficia dei risultati di ricerche, studi di fattibilità e dati tecnici derivanti dai progetti finanziati, riducendo il rischio associato all'innovazione.
- **Amplify (Amplificazione):** Attraverso campagne di comunicazione congiunte e la partecipazione a eventi di alto profilo, l'Organizzazione accresce la propria visibilità e reputazione, posizionandosi come leader riconosciuto della transizione ecologica nel settore edile.

Sul fronte nazionale:

- **Connect (Connessione):** Entrare a far parte di **Built by Nature Italia**, significa integrarsi in una rete strutturata di stakeholder nazionali impegnati nella transizione verso il costruito in legno e materiali bio-based. Il Network favorisce il dialogo tra domanda e offerta, la creazione di alleanze strategiche e il confronto diretto tra pari attraverso momenti di networking qualificato, tavoli di lavoro tematici e visite studio a progetti di eccellenza sul territorio italiano.
- **Enable (Abilitazione):** L'Organizzazione contribuisce attivamente agli **output di Built by Nature Italia**, partecipando allo sviluppo di analisi, report, linee guida, casi studio e raccomandazioni strategiche orientate alla rimozione delle barriere di mercato e di governance. I Membri del Network beneficiano di una visibilità privilegiata sulla documentazione prodotta e di un accesso anticipato ai contenuti generati, rafforzando le proprie competenze e riducendo i rischi associati all'adozione di soluzioni innovative nel contesto italiano.

- **Amplify (Amplificazione):** Attraverso la partecipazione alle attività di comunicazione, agli eventi pubblici, alle site visit e alle iniziative di disseminazione promosse da Built by Nature Italia, l'Organizzazione rafforza il proprio posizionamento come attore di riferimento a livello nazionale. La visibilità congiunta delle iniziative del Network consente di valorizzare progetti, esperienze e impegni concreti di Frontrunner e Pioneers, amplificando l'impatto delle azioni intraprese e contribuendo a orientare il dibattito pubblico e istituzionale sulla transizione del settore delle costruzioni.

Modello Operativo

Dalle Barriere alle Soluzioni

Il Membro si impegna a partecipare attivamente al modello operativo di Built by Nature e alle attività che saranno portate avanti all'interno del progetto Built by Nature Italia.

Le attività del Network non sono limitate al semplice scambio di idee, ma sono finalizzate all'identificazione puntuale di ostacoli normativi, tecnici o finanziari, alle possibili azioni di compensazione, risoluzione e promozione. Frontrunners e Pioneers collaboreranno all'interno di Gruppi di Lavoro o Tavole Rotonde per co-creare soluzioni scalabili e generare proposte progettuali candidabili al finanziamento del Fondo.

Parallelamente, il network sarà parte attiva delle attività previste dal progetto Built by Nature Italia, svolgendo azioni coordinate, rappresentando gli interessi della filiera bio-based e collaborando al raggiungimento dei risultati previsti dal progetto.

In quanto **network aperto e non a scopo di lucro**, Built by Nature Italia opera come **piattaforma di apprendimento collettivo**, favorendo la contaminazione tra esperienze, settori e livelli di maturità diversi. La partecipazione alle attività del Network è orientata allo scambio trasparente, alla costruzione di capacità condivise e alla crescita culturale e tecnica degli attori coinvolti, piuttosto che alla rappresentanza di interessi individuali o commerciali.

Per l'organizzazione e lo svolgimento delle attività, nel biennio 2026-2027 il fondo Build by Nature supporta economicamente il coordinamento dell'iniziativa nazionale Built by Nature Italia.

Impegni del Sottoscrittore

Per garantire l'efficacia dell'azione collettiva, l'Organizzazione firmataria assume i seguenti impegni formali:

- **Partecipazione Attiva: Nominare un referente dedicato** che partecipi agli incontri internazionali previsti da Built by Nature e alle attività dell'iniziativa nazionale Built by Nature Italia e che interagisca con gli altri stakeholder per guidare la trasformazione.
- **Condivisione di Conoscenza:** Mettere a disposizione del network italiano e del Fondo informazioni non riservate, casi studio e *best practices* relative all'uso di legno e materiali bio-based, permettendo all'iniziativa internazionale Built by Nature e a quella nazionale Built by Nature Italia di diffonderle per elevare lo standard del settore.
- **Misurazione dell'Impatto:** Partecipare ai sondaggi annuali proposti da Built by Nature per monitorare i progressi verso gli obiettivi climatici comuni a livello europeo. In particolare, l'Organizzazione si impegna a completare il Questionario Annuale di Built by Nature.
- **Segnalazione delle Sfide:** Contribuire attivamente all'identificazione delle barriere di mercato, proponendo temi concreti su cui focalizzare le iniziative di finanziamento e ricerca.
- **Comunicazione Trasparente e Verificabile:** Adottare pratiche di comunicazione chiare, coerenti e basate su evidenze, assicurando che le informazioni condivise e le iniziative comunicate nell'ambito del Network siano supportate da dati, metodologie e riferimenti verificabili, in linea con i principi di credibilità, accountability e contrasto al greenwashing.

Recesso e Salvaguardia dell'Integrità del Network

Recesso volontario

L'Organizzazione firmataria può recedere in qualsiasi momento dal presente Accordo, previa comunicazione scritta al coordinatore dell'iniziativa nazionale Built by Nature Italia, con un preavviso minimo di **30 (trenta) giorni**.

Il recesso non comporta penali né oneri economici, ma implica la cessazione immediata del diritto di utilizzo dei marchi "Built by Nature" e "Built by Nature Italia", nonché dell'appartenenza formale al Network internazionale e nazionale.

Restano salvi gli impegni di riservatezza eventualmente assunti e l'utilizzo dei contenuti già prodotti in forma aggregata e non attribuibile.

Recesso forzato e tutela del Network

Al fine di preservare l'integrità, la credibilità e la coerenza valoriale del Network, l'Advisory Board di Built by Nature Italia si riserva il diritto di sospendere o revocare l'adesione dell'Organizzazione firmataria qualora emergano evidenze oggettive di:

- pratiche di **greenwashing** o comunicazioni fuorvianti rispetto agli impegni dichiarati;
- comportamenti o attività in evidente contrasto con la missione e i principi del Network;
- utilizzo improprio o strumentale del marchio a fini esclusivamente promozionali, non supportati da azioni concrete.

Il recesso forzato sarà preceduto, ove possibile, da una comunicazione formale e da un confronto chiarificatore. In caso di esito negativo, l'esclusione diviene effettiva con comunicazione scritta e comporta l'immediata cessazione dell'utilizzo dei marchi e di ogni riferimento all'appartenenza al Network.

Utilizzo del Marchio e Comunicazione

L'accordo regola, inoltre, l'utilizzo reciproco dei brand. L'Organizzazione firmataria concede:

- All'**iniziativa Internazionale Built by Nature** una licenza d'uso del proprio logo per essere indicata pubblicamente come membro del network internazionale (Frontrunner o Pioneer) sul sito web e nei materiali istituzionali.
- All'**iniziativa nazionale Built by Nature Italia**, l'utilizzo del proprio logo per essere indicata pubblicamente come membro del network italiano, sulla pagina web del progetto, all'interno del sito di GBC Italia, e nei materiali comunicativi.

Reciprocamente, l'Organizzazione è autorizzata e incoraggiata a utilizzare i marchi "Built by Nature" e "Built by Nature Italia" nelle proprie comunicazioni, nel rispetto delle Linee Guida di Comunicazione allegate (Annex 1), per segnalare la propria appartenenza a questa avanguardia internazionale e nazionale e rafforzare il messaggio comune di trasformazione sostenibile

Quando si incontra il network?

Nel biennio 2025-2027, il network Italiano **si incontra di persona** nei seguenti mesi dell'anno:

- **Novembre 2025:** Kickoff meeting di progetto
- **Giugno 2026:** Mid- term reporting activity (Anno 1)

- **Ottobre 2026:** Built by Nature Summit 2025. Incontro annuale dei network nazionali europei organizzato da Built by Nature secondo un'agenda solitamente così organizzata:
 - Giorno 1: Visita a edifici in legno e ricevimento VIP per i Frontrunner (su invito).
 - Giorno 2: Summit e premiazione del Built by Nature Prize 2025
- **Novembre 2026:** Resoconto Annuale di Progetto
- **Giugno 2027:** Mid- term reporting activity (Anno 2)
- **Novembre/Dicembre 2027:** Evento di chiusura finale del progetto

Durante questo periodo, supportato dal fondo dell'iniziativa internazionale Build by Nature, il network sarà chiamato a partecipare a tavole rotonde virtuali, attraverso l'uso di piattaforme di meeting online, in coerenza con i WP e le Milestones previste dall'Agreement di Progetto.

Chi coordina il network italiano?

L'iniziativa internazionale **Built by Nature**, è un'organizzazione no-profit con sede ad Amsterdam con la missione di trasformare l'ambiente costruito attraverso un uso responsabile del legno e altri materiali bio-based.

Build by Nature coordina quindi le attività in house gestendo :

- **Le relazioni e il coordinamento con i Network locali:** Attualmente in 6 paesi (UK, Olanda, Italia, Spagna, Francia, Germania).
- **Le gestione dei fondi di finanziamento:** Fino a 500.000 Euro di finanziamento iniziale per strategie e soluzioni nell'edilizia in legno.
- **Le attività di advocacy:** Alleanze comuni e dialogo politico (es. EU Policy LAB).
- **L'Iniziativa Globale:** Principles for Responsible Timber Construction.

L'iniziativa nazionale **Built by Nature Italia** è coordinata da **Green Building Council Italia**, Associazione no-profit di riferimento a livello nazionale per la promozione della sostenibilità nel settore delle costruzioni, in collaborazione con **Lendlease Italia**. Questi due soggetti sono stati individuati da Built by Nature come referenti per dare seguito alla prima iniziativa Perception of Timber con il fine di sviluppare il network Build by Nature Italia e consolidarlo mettendo le basi per una sua azione di lungo periodo.

Classificazione del Membro

Ai fini della corretta integrazione nelle attività del network e nei gruppi di lavoro pertinenti, l'Organizzazione dichiara di appartenere alla seguente categoria (selezionare una sola opzione):

FRONTRUNNER (Lato Domanda) Rientrano in questa categoria: Sviluppatori immobiliari, Investitori, Proprietari/Gestori di patrimoni, Compagnie assicurative, Amministrazioni Pubbliche (Comuni/Enti), Studi di Architettura e Progettazione (che prescrivono materiali).

Il Frontrunner agisce come motore della richiesta di mercato per edifici sostenibili.

PIONEER (Lato Offerta) Rientrano in questa categoria: Imprese di costruzione, Produttori di materiali (legno/bio-based), Fornitori di tecnologie, Centri di trasformazione del legno, Consulenti tecnici specializzati.

Sottoscrizione e Firma

Il presente Accordo è stipulato tra:

- L'ORGANIZZAZIONE PARTNER (Frontrunner/Pioneer)

Nome Organizzazione:

Sede Legale:

Nome Rappresentante scelto:

Ruolo/Titolo:

Email rappresentante:

Luogo e Data:

Firma: _____

- GREEN BUILDING COUNCIL ITALIA (Coordinatore)

Rappresentata da: Marco Caffi

Ruolo/Titolo: Direttore

Luogo e Data: Rovereto, 30 gennaio 2026

Firma: _____



Uso del marchio

Annex 1



BUILT BY NATURE

Frontrunners Communications Guideline
May 2024

BbN logotype usage

The Built by Nature (BbN) logo can be used by Frontrunners for co-branding and promotional purposes.

Any material including the BbN logo has to be approved by the BbN communication team before being published.

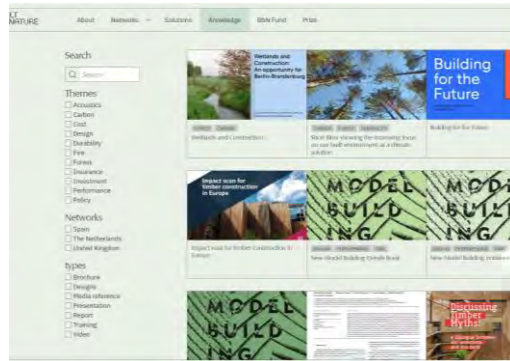
When using the logo, consider these minimum dimensions:

Minimum print height - 9mm

Minimum digital height - 40px

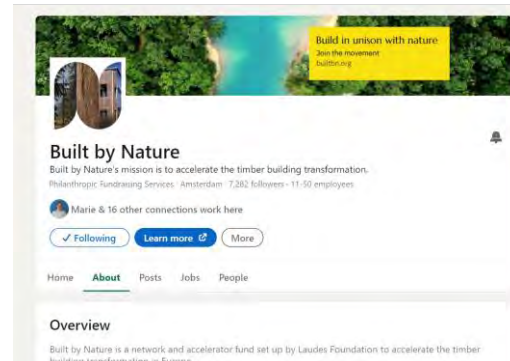


BbN Communication Channels



Knowledge Hub

The dedicated [Knowledge page](#) on the BbN website is a dynamic collection of research reports, white papers and articles produced by frontrunners, grantees and partners.



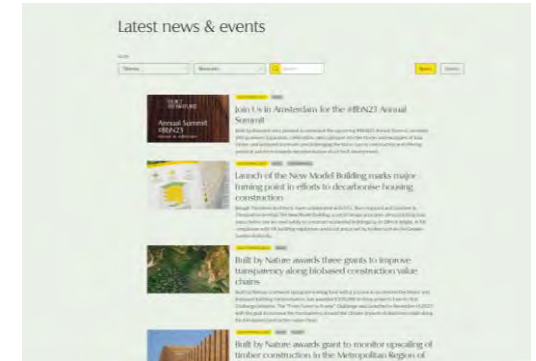
Social Media

Our primary social media platform is [LinkedIn](#) - to share news and information from our network. [Instagram](#) is our inspirational page on which we publish general content to extend reach beyond our network.



Newsletter

Circular is our quarterly newsletter, providing an editorial slant on the latest news from the BbN network with guest contributions, events and general updates.



Latest News

Press releases and major announcements on grants and network achievements are regularly published on the [BbN blog](#) pages.



Knowledge Hub

We welcome timely and relevant items created by our frontrunners, including research reports, articles, policy papers presented in a range of formats including multimedia.

Frontrunners can send to BbN the pdf file or hyperlink of the knowledge item and a description of the content (100-400 words), which we may elaborate on and adapt for the [site](#).

Once published, the item will be promoted on LinkedIn with a dedicated post.

Some examples: [New Model Building](#), [Discussing Timber Myths](#)



New Model Building: Details Book

The New Model Building (NMB) serves as a comprehensive framework of design principles and guidance shaped specifically for the construction of multistorey residential mass timber buildings in the United Kingdom, in full compliance with UK building regulations and local policies such as the Greater London Authorities Affordable Homes Programme Funding Guidance. A suite of open-source easy-to-use documents produced by Waugh Thistleton explain the design principles and details of the New Model Building


This **Detail** handbook describes the technical standards on which the New Model Building is predicated, and contains a suite of details, checklists and performance specifications which describe how to design using the New Model Building principles.

It should be used in conjunction with the NMB [Guide & Evidence](#) books.

AUTHORS: Waugh Thistleton Architects, University College London, Buro Happold, Gardiner & Theobald

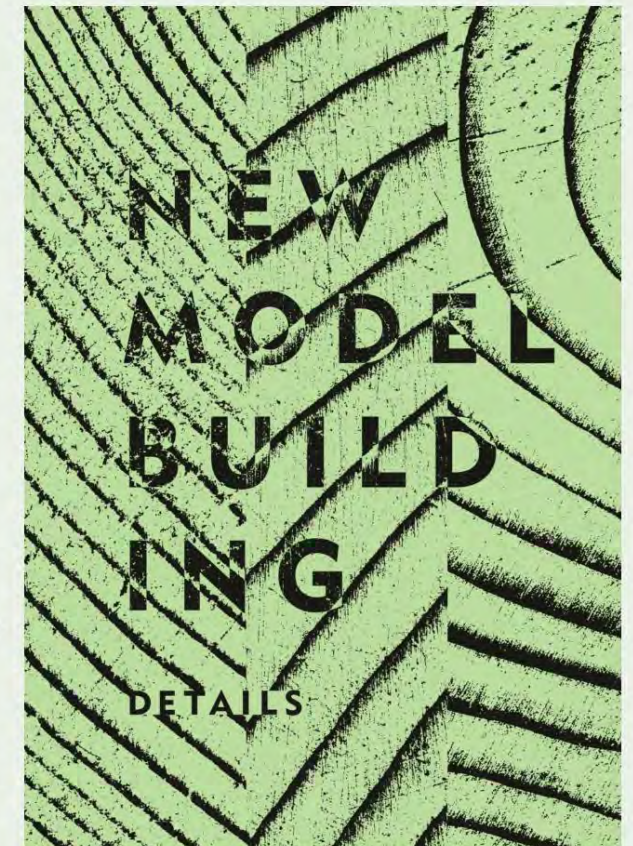
DATE: September 2023

Downloads

 Download file

DESIGN PERFORMANCE FIRE UNITED KINGDOM REPORT

SHARE  





Built by Nature

7,287 followers

3w • 🌐

Built by Nature strategic partners [Carbon Neutral Cities Alliance](#) have collaborated with [One Click LCA](#) to provide relevant and practical on-line training as a comprehensive introduction to life cycle assessment, embodied carbon, biobased materials and circularity in construction.

This is a free and open resource designed for City Officers, and is an important component of the project "Dramatically Reducing Embodied Carbon in Europe's Built Environment", funded by [Laudes Foundation](#) and Built by Nature.

This programme will delve into the key topics, findings, and actionable suggestions that will empower city practitioners to drive carbon reduction initiatives. Enroll now to access videos, learning sessions, and receive a certificate of completion -- with coursework and materials available in English, French and Spanish:

Webinar in English: October 18th, at 3.00 pm (CEST)

Webinar in French: October 24, at 11.00 am (CEST)

Webinar in Spanish: October 26, at 11.00 am (CEST)

Find out more below and / or share this with colleagues who will benefit immensely from this training programme.

[#lifecycleassessment](#) [#embodiedcarbon](#) [#biobasedconstruction](#) [#circularity](#)

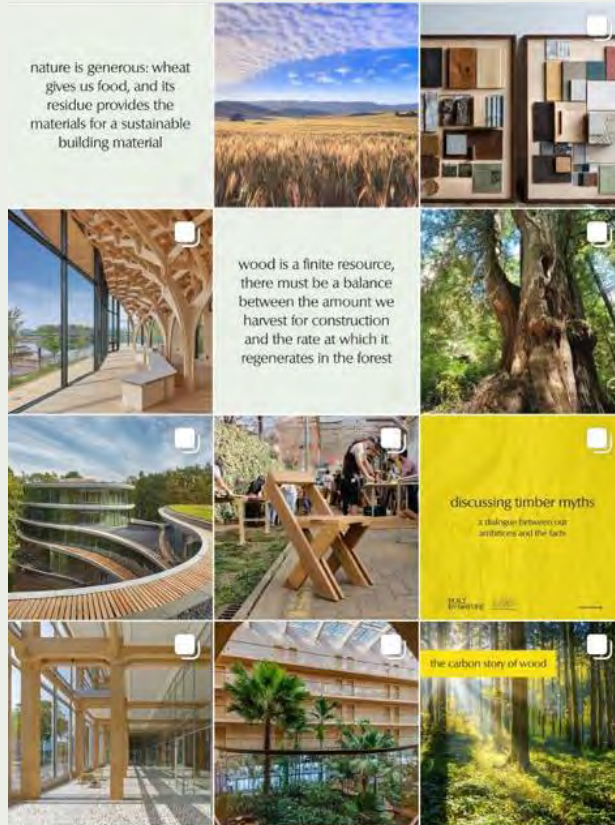


Social Media: LinkedIn

Built by Nature's LinkedIn channel is a timely way to reach a broad audience of followers, and an effective way to promote news, achievements and knowledge contributions from our frontrunners.

Our objective is to post at minimum 3-4 times a week.

Frontrunners are invited to share with us the information they would like to have amplified throughout our network and beyond by sending us: a short description (1,300-2,000 characters), links to organizations and people to tag, any images (2-5 high-res images) and links to bolster engagement.



Social Media: Instagram

Built by Nature's Instagram channel is an inspiring medium with strong visual and aesthetic focus to promote news, achievements and knowledge contributions from our frontrunners to a wider audience beyond the built environment.

Frontrunners are invited to share with us the information they would like to have amplified throughout our network and beyond by sending us: a short description (500-1,500 characters), links to organizations and people to tag, aesthetical images (2-5 high-res images) in 1:1 proportion, and links to bolster engagement.

We are always looking for new projects and information to share!



Newsletter

The Circular newsletter publishes noteworthy updates on grant announcements, events and highlights from the previous quarter, along with guest editorials, opinion pieces and a listing of future events.

[Read the previous newsletters](#)



Circular

BUILT BY NATURE

September 2023

In this edition: A special guest editorial from Built by Nature's new CEO Paul King; an invitation to Built by Nature's second annual summit; the Built by Nature Challenge awards three grants; monitoring residential timber construction in Amsterdam; an important White Paper on timber finance; new additions to the team, and upcoming events

Guest editorial

On September 18, Paul King took over the reins as CEO of Built by Nature, bringing decades of advocacy and relevant industry experience and sustainability leadership. In this special guest editorial, Paul expands on his personal motivation for joining Built by Nature, and the challenges and opportunities we face in confronting "the havoc we are wreaking on the planet".



Launch of the New Model Building marks major turning point in efforts to decarbonise housing construction



LONDON October 2. Waugh Thistleton Architects, who have pioneered the use of cross laminated timber in mid-rise residential buildings since 2003, have collaborated with UCL, Buro Happold and Gardiner & Theobald to develop The New Model Building, a set of design principles demonstrating how mass timber can be used safely to construct residential buildings up to 18m in height, in full compliance with UK building regulations and local policy set by bodies such as the Greater London Authority.

The New Model Building is an exemplar methodology for building residential developments, illustrating how substitution of a traditionally constructed superstructure with engineered timber can reduce the embodied carbon footprint by over 50%, and demonstrating how this can be fire safe.

Professor José L. Torero, a Head of Department at UCL and expert witness to The Grenfell Inquiry, provided his expertise in fire safety to the project, has said,

“This project draws a line that defines what all stakeholders accept is a fire safe timber residential high-rise building, this gives us an agreed starting point for improvement and refining.”

In the wake of the Grenfell tragedy, changes in U.K. building regulations prohibiting the use of combustible materials in the external walls of high-rise residential buildings has created hesitancy around the use of engineered timber in construction.

Latest News

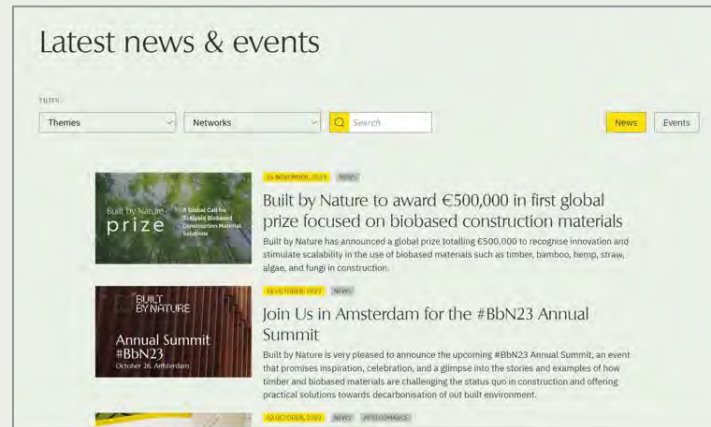
On Latest News, we regularly publish updates on the progress of the projects we fund and launch, along with key frontrunner milestones.

Frontrunners can forward to us items they would like to see featured in this section, with a description, a banner (1380x500 pixel, 300 dpi) and any links.

Some examples: [Launch of the New Model Building marks major turning point in efforts to decarbonise housing construction](#), [“Discussing Timber Myths”](#)

Latest News – Banner size

Banners on the latest news page have a size of 1380x500 pixels. Texts arranged as in the example beside can also be read on the preview page.



The Communication Team

Tom Poldre
Senior Strategic Communications &
Copywriting
t.poldre@builtbn.org

Nicoletta De Pace
Communication specialist, General
n.depace@builtbn.org





Coordinatrice & Italian Network Lead:

Silvia Giordano

internazionale@gbcitalia.org



Green
Building
Council
Italia

