

SONATA

Situation aware Orchestration
of Adaptive Architecture

Rimini, 4-6 marzo 2026



BUILD BETTER. LIVE BETTER.

EVALTECH
research & development.

Relatore: Benedetta Pioppi



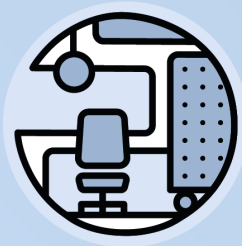
**Funded by
the European Union**

This project has received funding from the European Union's Horizon Europe Research and Innovation Actions programme under Grant Agreement no. 101137507.



Member of
WISEWORK-C

www.sonata-horizon.eu



SONATA

Situation aware Orchestration
of AdapTive Architecture



4 anni



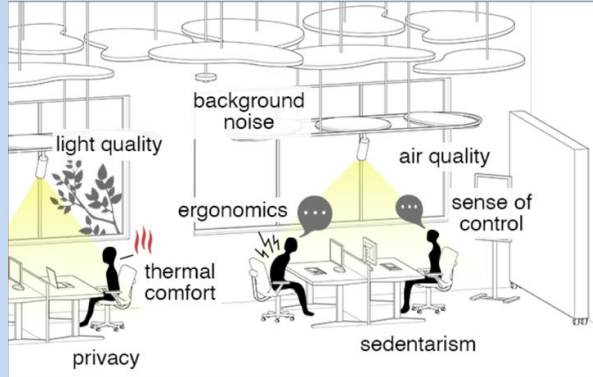
16 partners



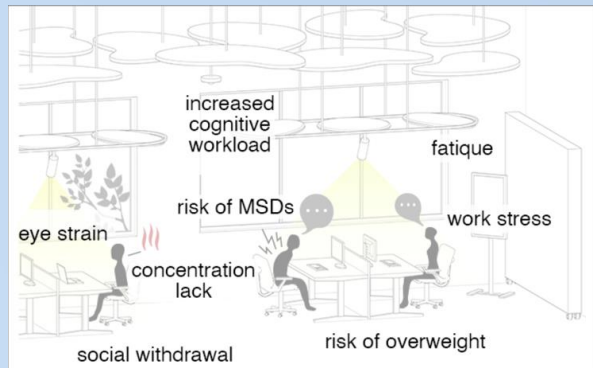
10 paesi



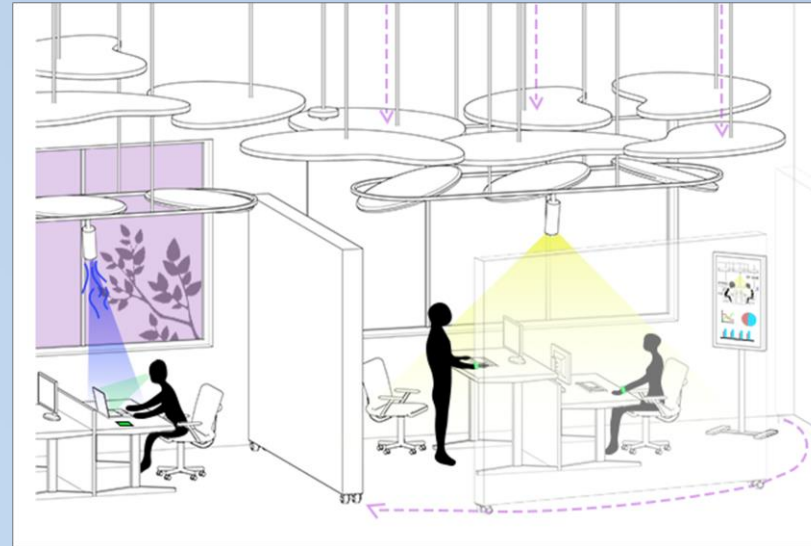
3 pilota



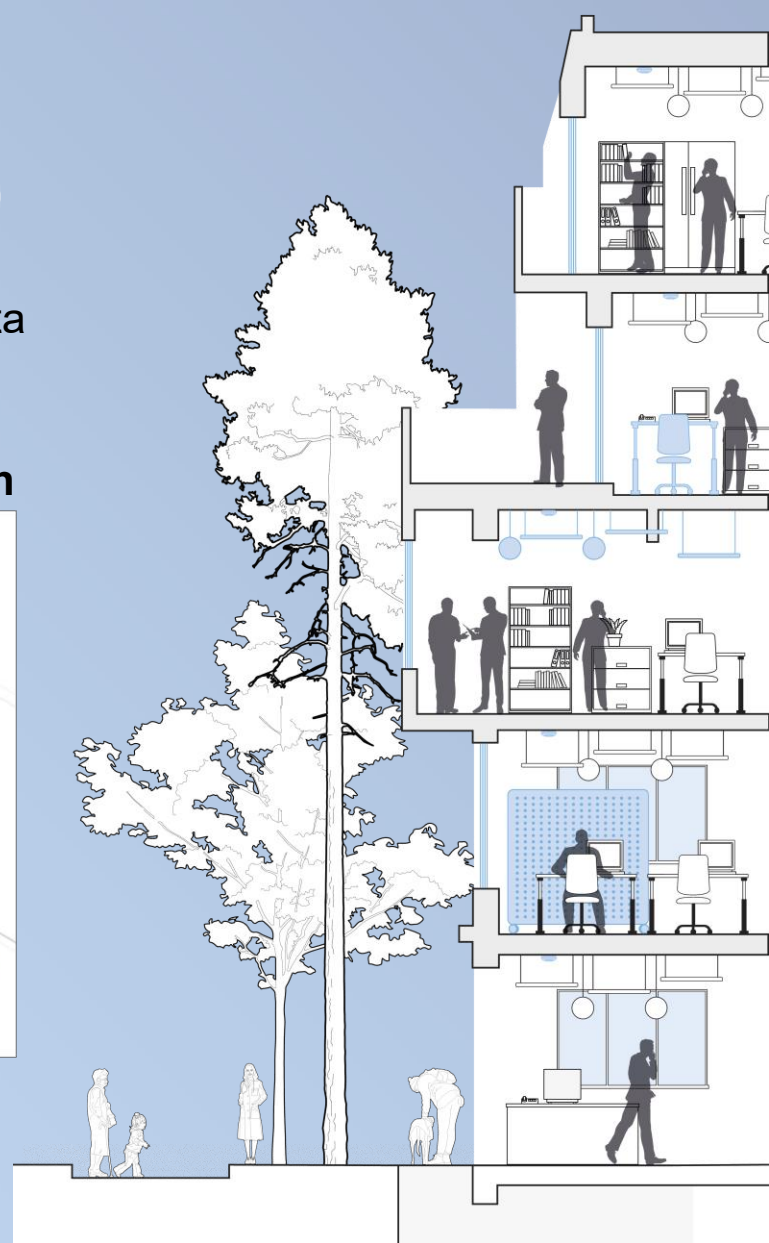
Perché nasce SONATA?



SONATA Vision



«Il luogo di lavoro si adatta ai lavoratori,
non il contrario»



Funded by
the European Union

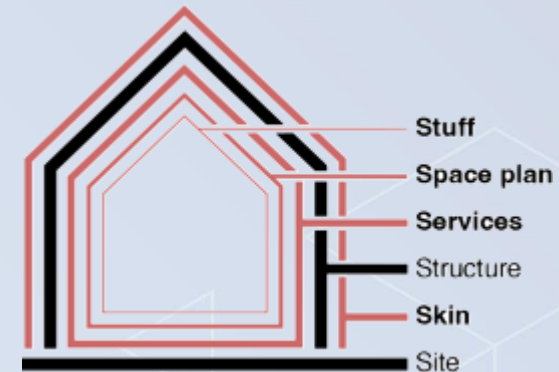
This project has received funding from the European Union's Horizon Europe Research and Innovation Actions programme under Grant Agreement no. 101137507.



Member of
WISERWORK-C

www.sonata-horizon.eu

Key Oby 1: Tecnologie Adattive



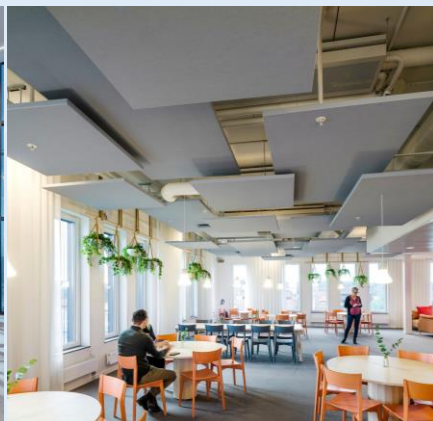
"Involucro"



vetro elettrocromico



"Servizi"



soffitto fonoassorbente



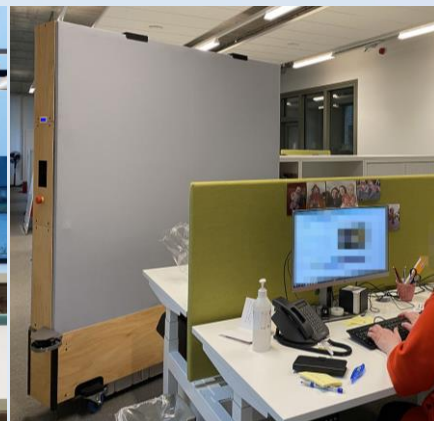
"Layout Spaziale"



illuminazione intelligente



"Arredi"

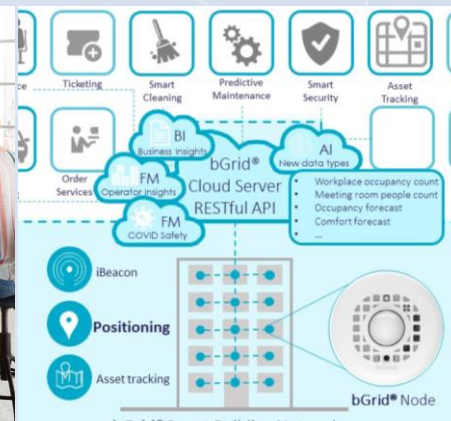


parete divisoria robotica



scrivania regolabile in altezza

"Controllo"



Controllo intelligente dell'edificio



Key Oby 2: Impatto sulla Salute

- Misurare l'impatto delle tecnologie adattive e degli adattamenti architettonici su **comfort, salute e benessere**

- **Effetti situazionali (Situational track):** living lab di Perugia (Italia)

Implementazione di specifiche tecnologie (es. smart lights) per valutarne l'impatto su salute, benessere e produttività degli utenti.

- **Effetti orchestrazione (Orchestrational track) :** test rooms di Aachen (C)

Implementazione e orchestrazione di diverse tecnologie (panelli a soffitto fonoassorbenti, illuminazione intelligente, partizioni robotiche) per analizzarne l'effetto combinato sugli utenti

- **Effetti validità ecologica :** studi in campo Leuven (Belgio)

- Uffici condivisi *semi-pubblici*
- Spazi di co-working *pubblici*
- Spazio di lavoro *privati*

Implementazione completa di tutte le tecnologie e delle relative orchestrazioni per valutarne le performance in un caso studio reale



bGrid
building data for all

KU LEUVEN



**UNIKLINIK
RWTHAACHEN**



EVALTECH
research & development.

Ing. Benedetta Pioppi, Ph.D.

VALERI
engineering and management.



Funded by
the European Union

Key Oby 3: Raccomandazioni

- Sintetizzare raccomandazioni concrete
 - Analisi costi/benefici
 - Barriere iniziali
 - Certificazioni di edifici e regolamenti
- Validazione & standardizzazione
 - Comunità accademica
 - Decisori politici
 - Organizzazioni del lavoro
 - Architetti
- Valorizzazione & outreach
 - Modelli di business



MUNI
ECON

WORKPLACE
INNOVATION
EUROPE

ACE-
CAE-
EU

BLDG.SYSTEMS
A SYSTEMIC VIEW ON BUILDINGS

GREEN BUILDING COUNCIL
ITALIA
BUILD BETTER. LIVE BETTER.



SONATA
Situation aware Orchestration
of AdapTive Architecture

Grazie per l'attenzione!

www.sonata-horizon.eu
info@sonata-horizon.eu

in @sonata-horizon
ig @sonata_horizoneu
bsky @sonata-horizon.bsky.social
X @sonata_horizon
#sonata_horizon

Team SONATA

Academic Partners



Companies



Funded by
the European Union

This project has received funding from the European Union's Horizon Europe Research and Innovation Actions programme under Grant Agreement no. 101137507.



Member of
WISEWORK-C