



Green
Building
Council
Italia

In occasione di:



28 febbraio - 1 marzo 2024

Rita Mattei -

La Certificazione di Terza Parte e le Prestazioni dell'Edificio

www.gbitalia.org

La Certificazione di Terza Parte

La Certificazione di Terza Parte è **una valutazione oggettiva e indipendente delle prestazioni di un edificio**, condotta da **enti o organismi terzi specializzati**. Questo processo fornisce una garanzia di **credibilità e trasparenza**, poiché non è influenzato da interessi personali o di parte.

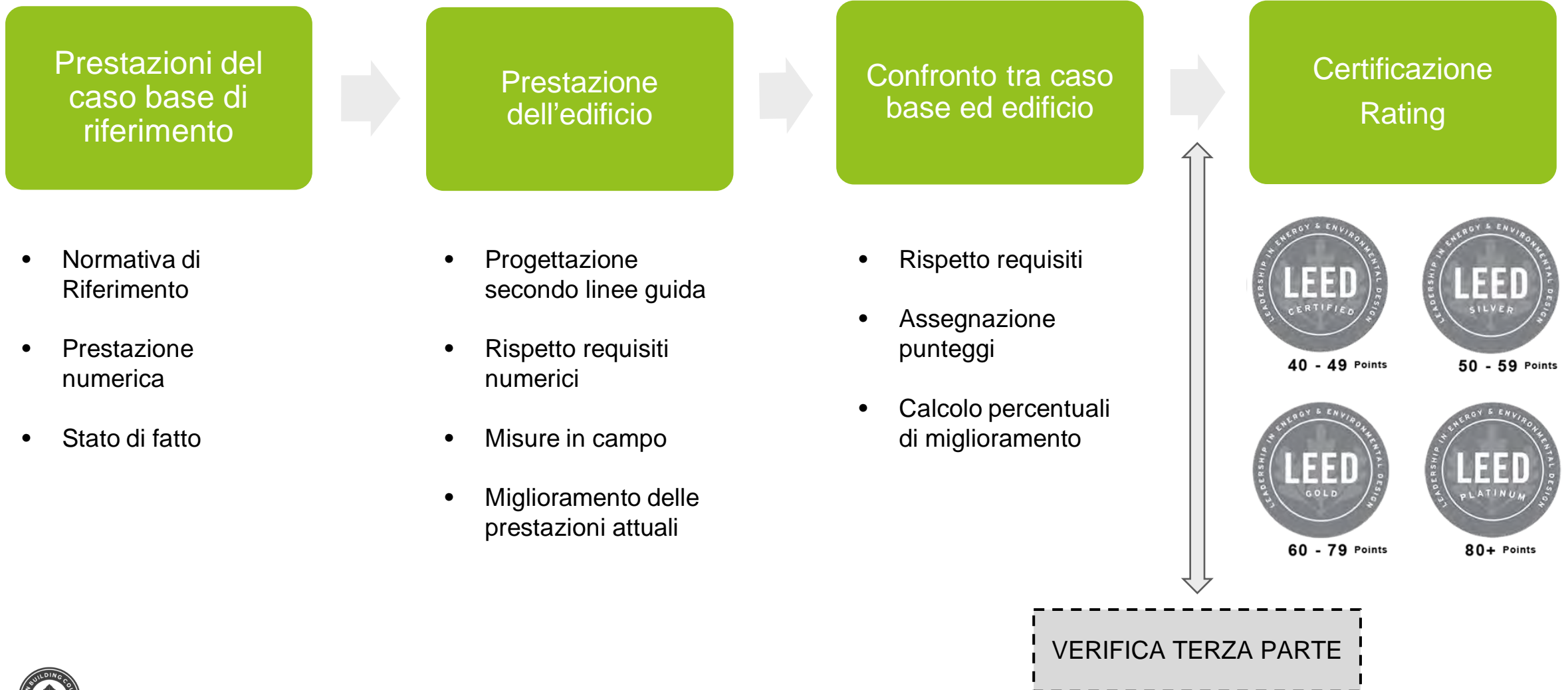
bre



GBC GREEN BUSINESS CERTIFICATION INC.™



Come vengono misurate le prestazioni di un edificio



Esempio 1 – Prestazioni Energetiche di un Edificio

Prestazioni del caso base di riferimento



Prestazione dell'edificio



Confronto tra caso base ed edificio



Rating

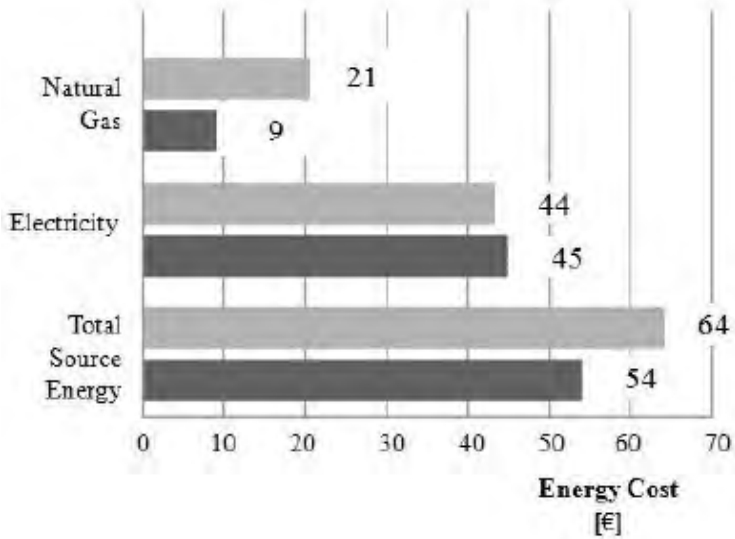
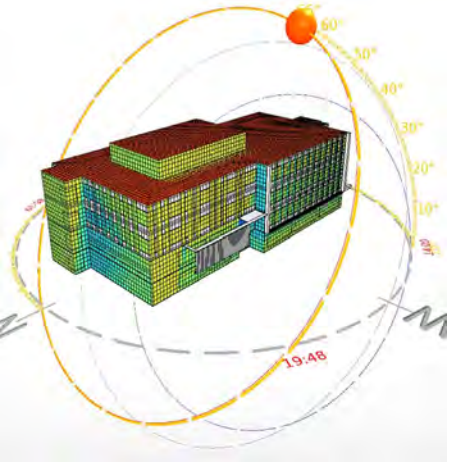
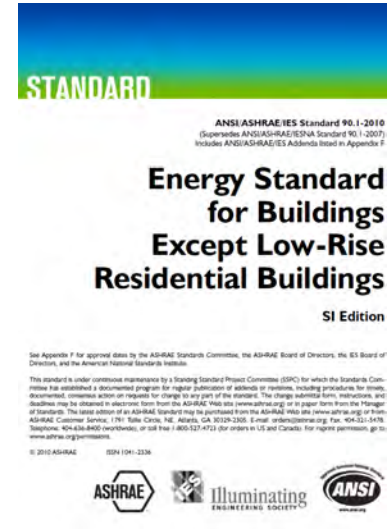


TABLE 1. Points for percentage improvement in energy performance

New Construction	Major Renovation	Core and Shell	Points (except Schools, healthcare)	Points (Healthcare)	Points (Schools)
6%	4%	3%	1	5	1
8%	6%	5%	2	4	2
10%	8%	7%	3	5	3
12%	10%	9%	4	6	4
14%	12%	11%	5	7	5
16%	14%	13%	6	8	6
18%	16%	15%	7	9	7
20%	18%	17%	8	10	8
22%	20%	19%	9	11	9
24%	22%	21%	10	12	10
26%	24%	23%	11	13	11
28%	26%	25%	12	14	12
30%	28%	27%	13	15	13
32%	30%	29%	14	16	14
34%	32%	31%	15	17	15
36%	34%	33%	16	18	16
38%	36%	35%	17	19	17
40%	38%	37%	18	20	18
42%	40%	39%	19	21	19
44%	42%	41%	20	22	20
46%	44%	43%	21	23	21
48%	46%	45%	22	24	22
50%	48%	47%	23	25	23



Esempio 2 – Gestione delle Acque

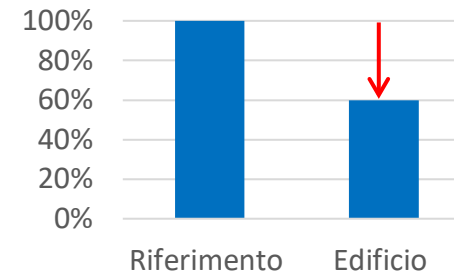
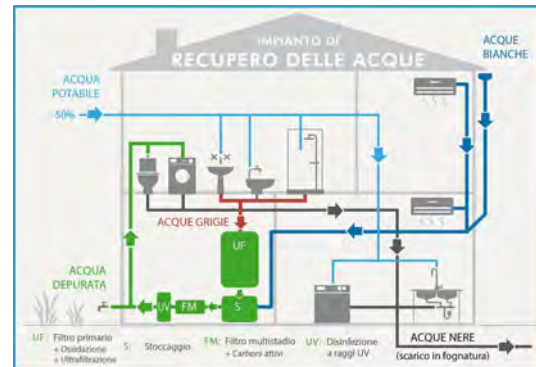
Prestazioni del caso base di riferimento

Prestazione dell'edificio

Confronto tra caso base ed edificio

Rating

APPARECCHIATURE COMMERCIALI, ACCESSORIE ED APPLICAZIONI	VALORI DI RIFERIMENTO*
WC commerciali	6,0 litri per flusso*
Orinatori commerciali	4,0 litri per flusso
Rubinetti di lavabi commerciali e bidet	<ul style="list-style-type: none"> • 9 litri al minuto a 3 bar per applicazioni private (hotel, motel, camera di ospedale)*; • 1,9 litri al minuto a 3 bar** per tutti gli altri eccetto l'utilizzo privato; • 1 litro per ciclo per rubinetti temporizzati.
Rubinetto spray di prelavaggio (applicazione per prodotti alimentari)	Portata ≤ 6,0 litri al minuto (non è specificata alcuna pressione; nessun requisito richiesto)
WC residenziali	6,0 litri per flusso*
Rubinetti di lavabi residenziali	
Lavelli cucina residenziali	9 litri al minuto a 3 bar
Rubinetto per bidet	
Docce residenziali	10 litri al minuto a 3 bar***



RIDUZIONE PERCENTUALE	PUNTI ASSEGNATI
30%	1
35%	2
40%	3



Impatto sul Mercato Immobiliare e Sostenibile



-608.269

MWh di energia elettrica in meno e 134.427 tonnellate di CO₂ in meno rispetto ad un corrispettivo di edifici standard

▣ **51.485.806**
di costi esterni risparmiati



109.640

MWh di energia elettrica prodotta da fonti rinnovabili rispetto ad un edificio standard, evitando 24.230 tonnellate di CO₂

▣ **9.280.341**
di costi esterni risparmiati



-857.273

mila litri di acqua potabile in meno rispetto ad un corrispettivo di edifici standard

▣ **1.714.547**
di costi esterni risparmiati



-487.912

mila litri di acqua ad uso irriguo in meno rispetto ad un corrispettivo di edifici standard

▣ **975.824**
di costi esterni risparmiati



-12.113

Tonnellate di CO₂ in meno grazie alle scelte di trasporto rispetto ad un corrispettivo di edifici standard

▣ **4.639.453**
di costi esterni risparmiati



-132.302

tonnellate di detriti da costruzione e demolizione non pericolosi in meno rispetto ad un corrispettivo di interventi in edifici

▣ **17.666.153**
di costi esterni risparmiati



-193.204

tonnellate di rifiuti generici da cantiere in meno rispetto ad un corrispettivo di interventi in edifici standard

▣ **25.798.371**
di costi esterni risparmiati



+1.482

tonnellate di materiale riciclato in più rispetto ad un corrispettivo di interventi in edifici standard

▣ **197.841**
di costi esterni risparmiati

Fonte: Impact Report GBC Italia, 2023



Benefici della Certificazione di Terza Parte





**Green
Building
Council
Italia**

In occasione di:



28 febbraio - 1 marzo 2024

Grazie per l'attenzione.

Rita Mattei

rita.mattei@dnv.com

www.gbitalia.org